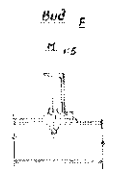
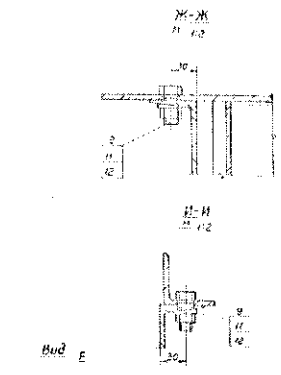
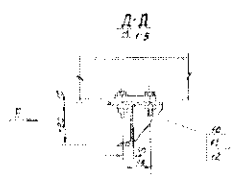
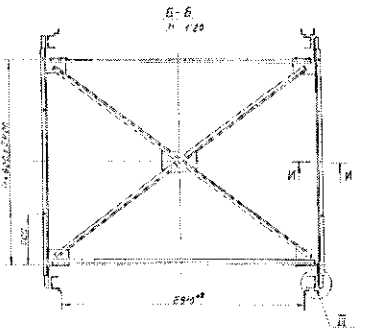
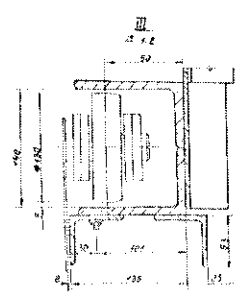
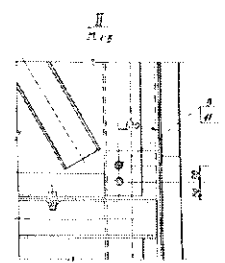
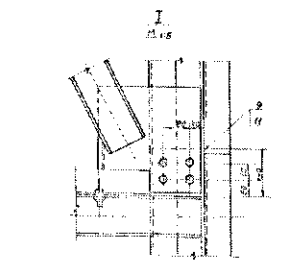
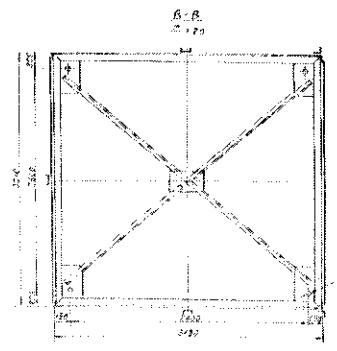
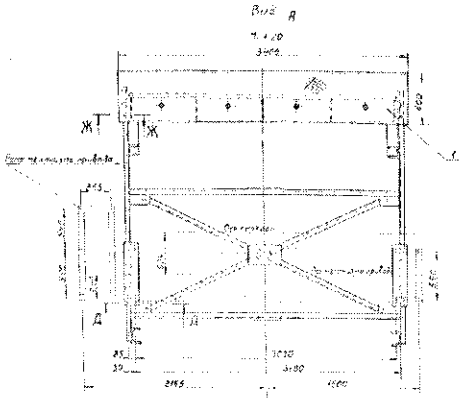
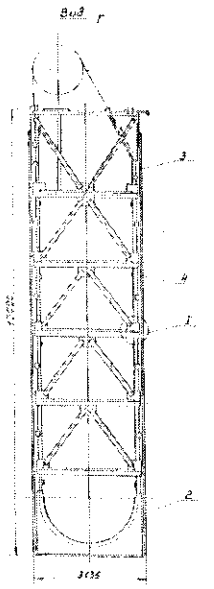
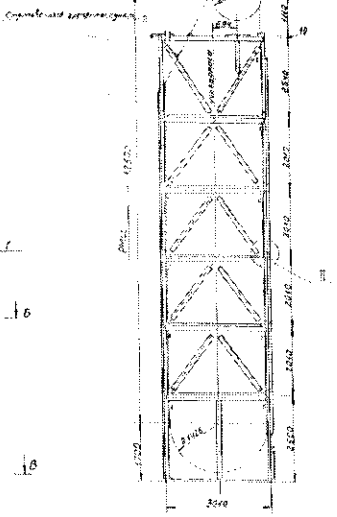
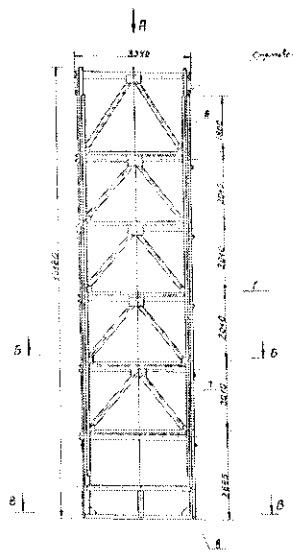






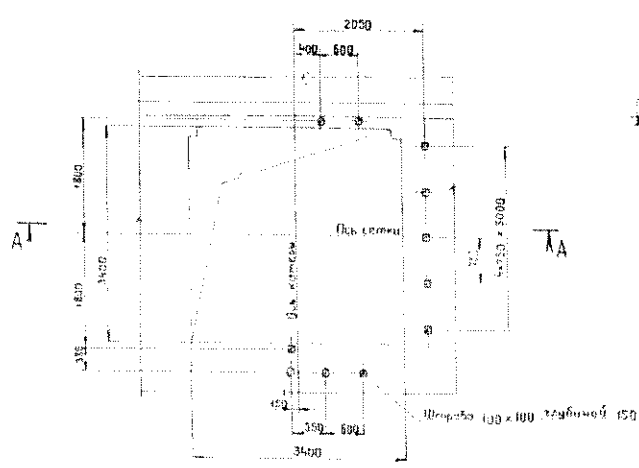
40115224CF



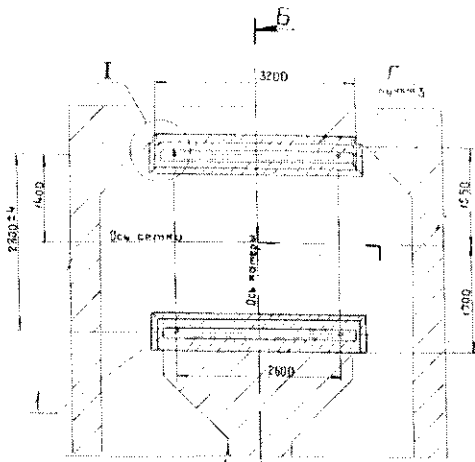
Масштаб 1:100  
 Вид А  
 11600  
 3300

|         |            |
|---------|------------|
| №       | 40115224CF |
| Имя     | Иванов     |
| Фамилия | Иванов     |
| Дата    | 1990       |
| Масштаб | 1:100      |
| Страна  | СССР       |

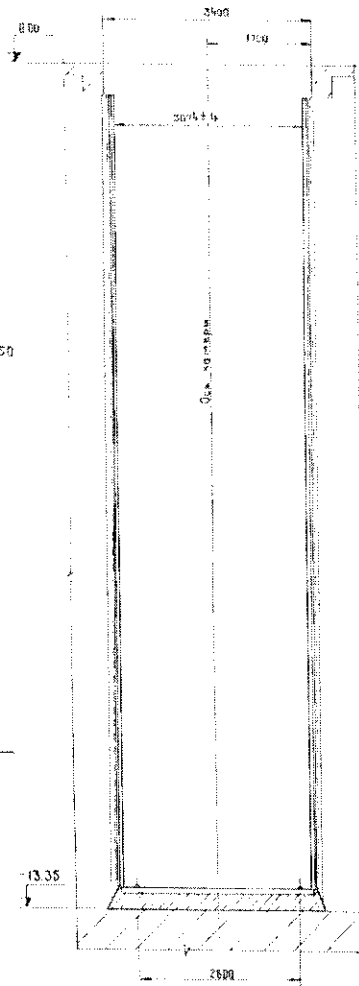
План на отметке 0.00



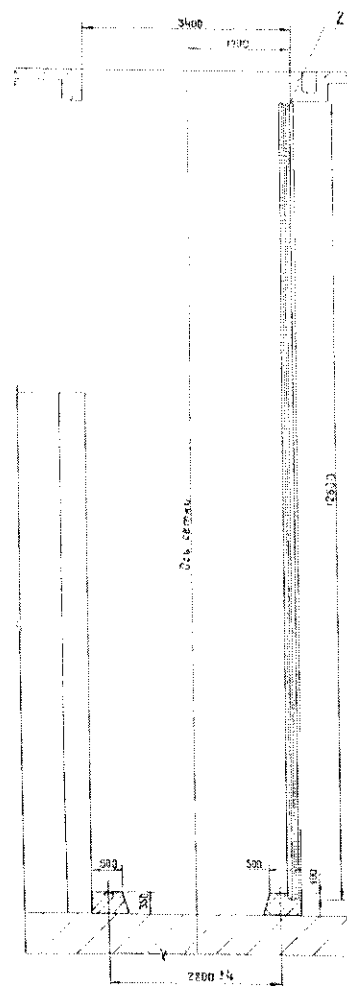
Б-Б



А-А

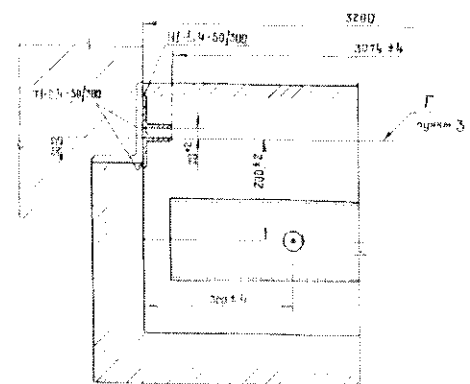


Б-Б повернуто



I

M 1:5



- 1 Монтажные швы железобетонных частей должны быть промазаны с учетом всех зазоров, указанных на исполняемом чертеже.
- 2 Размер 300±4 выдерживать по всей высоте укладочных частей.
- 3 Поверхности Г (Б-Б, сито I) правых и левых углов по линии 2 должны находиться в одной вертикальной плоскости. Допускается отклонение от плоскости не более 5мм.
- 4 Все указанные сварные швы выполняются на монтаже.
- 5 На чертеже даны минимальные размеры.

Условные обозначения

- Штробный бетон в плане и фасаде
- Штробный бетон в разрезе
- Отверстие в железобетоне

|               |  |              |  |       |  |
|---------------|--|--------------|--|-------|--|
| 403 4151325CB |  | Знакомые швы |  | Итого |  |
| Исполнитель   |  | Проверенный  |  | Итого |  |
| Масштаб       |  | Масштаб      |  | Итого |  |
| Дата          |  | Дата         |  | Итого |  |