



“АЕЦ КОЗЛОДУЙ” ЕАД, гр. Козлодуй

гр. Козлодуй, +359 973 7 2020, факс +359 973 80591

“АЕЦ КОЗЛОДУЙ” ЕАД	
Рег №	1304
Дата:	13.03.2015
3321 гр. Козлодуй	

ДО
ВСИЧКИ ЗАИНТЕРЕСОВАНИ ЛИЦА В ОТКРИТА
ПРОЦЕДУРА С ПРЕДМЕТ:
“Монтаж на система за непрекъснат контрол на
активността на топлоносителя на първи контур на 6
блок (6XX)”

Относно: Постъпило искане за разяснения относно позиции от количествено-стойностната сметка към документацията за участие в поръчка рег.№00353-2015-0047

УВАЖАЕМИ ДАМИ И ГОСПОДА,

Във връзка с искане за разяснение, постъпило с вх. №Ф-1716/11.03.2015 г., относно позиции от количествено-стойностната сметка към документацията за участие в горесцитираната процедура, предоставяме информация за въпросите и отговорите:

ВЪПРОСИ:

Никъде в документацията не се откриват чертежи за:

1. Позиция 16 от количествено-стойностната сметка в част “МТ и ТОВК”, а именно “Закъсняващи линии DN10 (серпентини) 08X18N10T По ч. на Възложителя № 06.36.P0.XX.PnP.21 38.00.00” – 3 бр.;
2. Позиция 17 от количествено-стойностната сметка в част “МТ и ТОВК”, а именно “Камера измервателна 08X18N10T По ч. на Възложителя № 14.36.P0.XX.PIP.4067.00.00” – 1 бр.;
3. Позиция 31 от количествено-стойностната сметка в част “МТ и ТОВК”, а именно “Ротаметър DK37M8M-RER По ч. на Възложителя FZ 8159130100” – 1 бр.

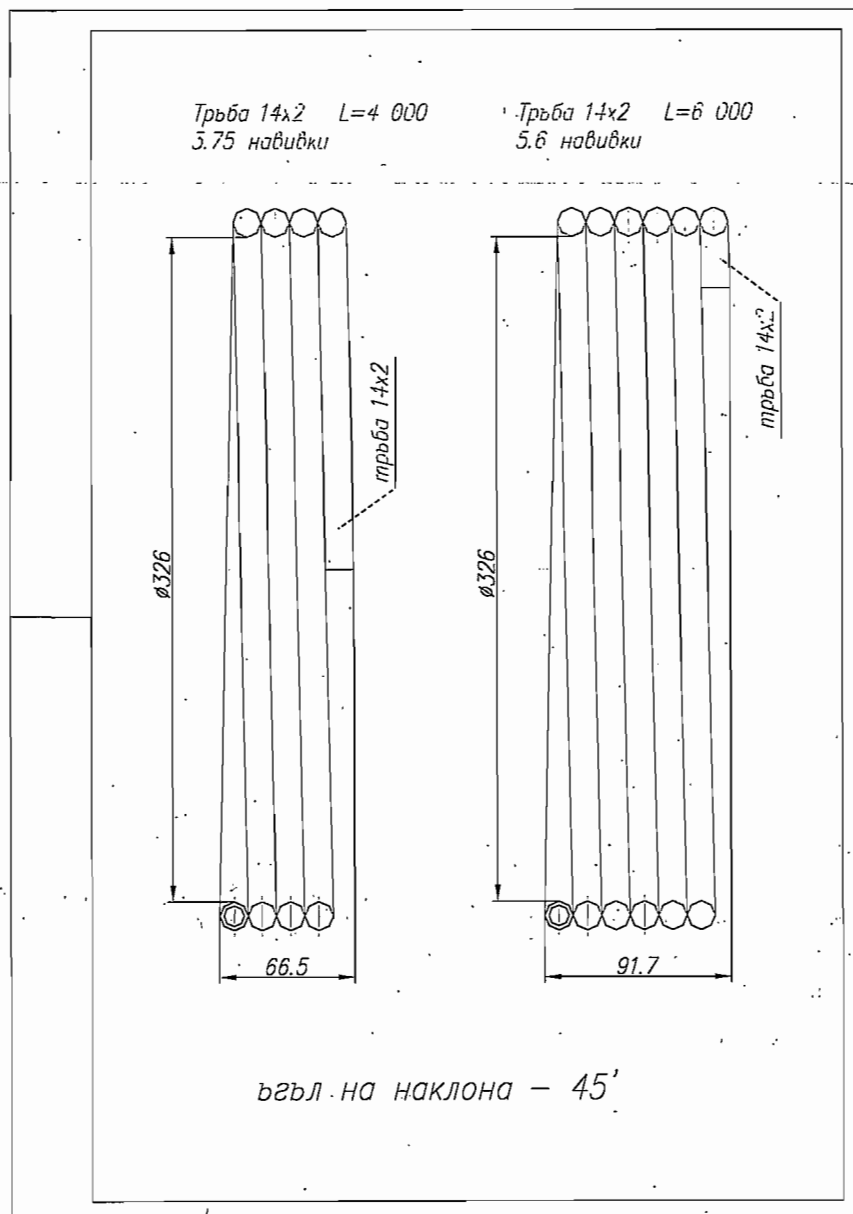
Моля, представете исканите чертежи.

ОТГОВОР:

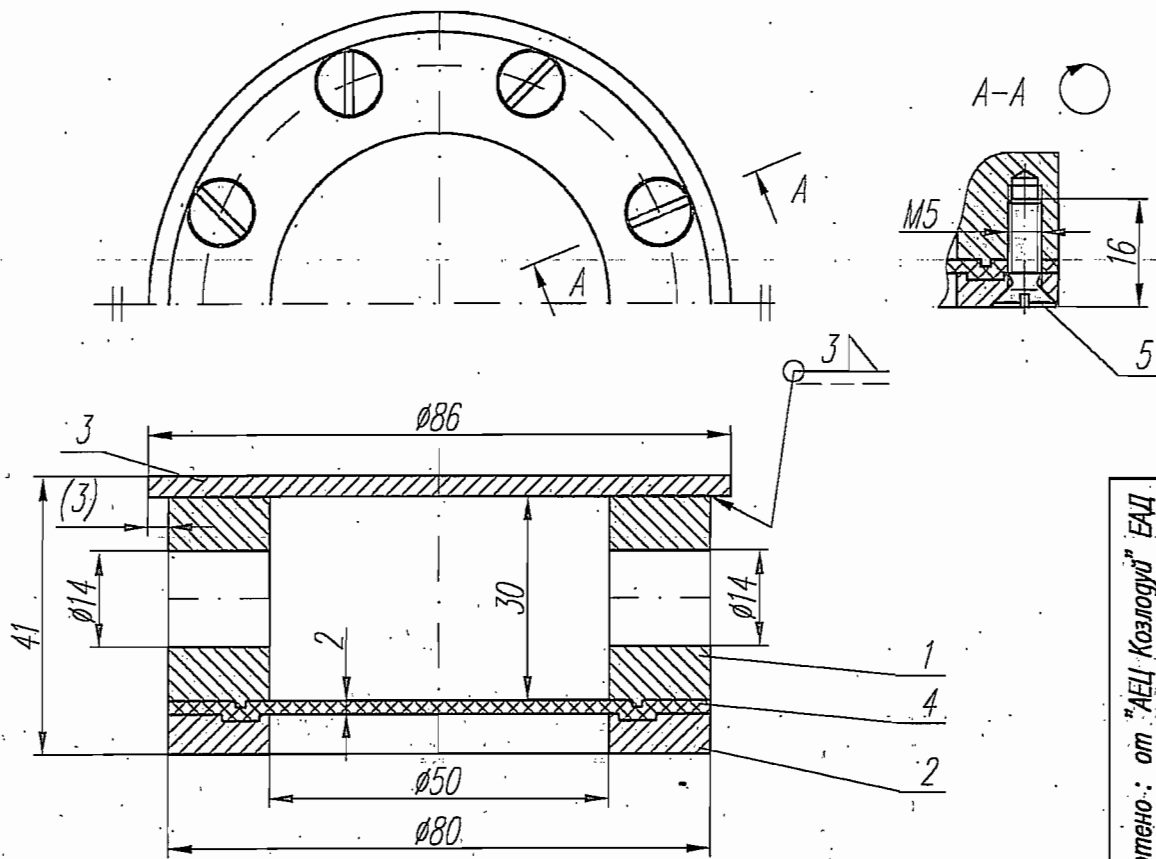
- По т.1 – Прилагаме чертеж “Фигура 1-Разрез на серпентини № 06.36.P0.XX.PnP.21 38.00.00” – 1 стр.;
- По т.2 – Прилагаме чертеж № 14.36.P0.XX.PIP.4067.00.00 – 3 стр.;
- По т.3 – Прилагаме чертеж FZ 8159130100 – 1 стр.

ИЗПЪЛНИТЕЛЕН ДИРЕКТОР
ДЕМИТЪР АНГЕЛОВ





Фигура 1 Разрез на серпентини



Разработено: от "АЕЦ Козлодуй" ЕАД
Собственост: на "АЕЦ Козлодуй" ЕАД

Съгласувал: *Др. Матеев*, 31.03.2014

1. След заваряване на тапа (поз.3) към тяло (поз.1), тапата да се изреже по контура
2. Непосочените гранични отклонения на размерите 1-14 БДС 14999-80

5		Винт със скрита глава М5х16 БДС 1359-88	8		
4		Мембрана $\varnothing 80$ / б=2	1	тефлон	без чертеж
3		Тапа $\varnothing 86$ / б=3	1	Лист 3 ГОСТ 19904-74 ОВЯВНИОТ ГОСТ 5632-72	без чертеж
2	14.36.РО.ХХ.РПР.4067.00.02	Фланец притискащ	1	ОВЯВНИОТ ГОСТ 5632-72	
1	14.36.РО.ХХ.РПР.4067.00.01	Тяло	1	ОВЯВНИОТ ГОСТ 5632-72	

Поз.	Означение	Наименование	Кол.	Материал	Забел.
------	-----------	--------------	------	----------	--------

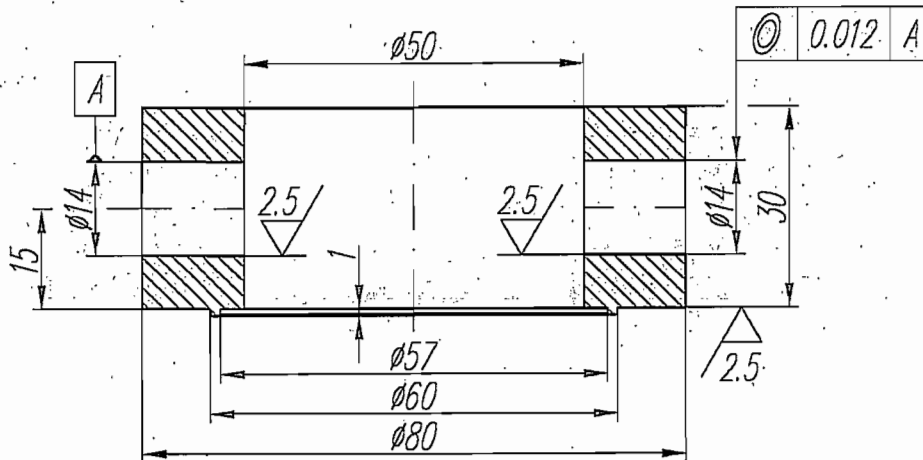
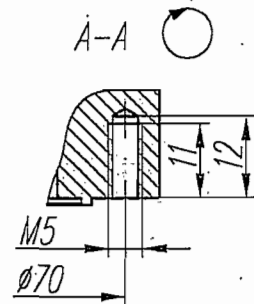
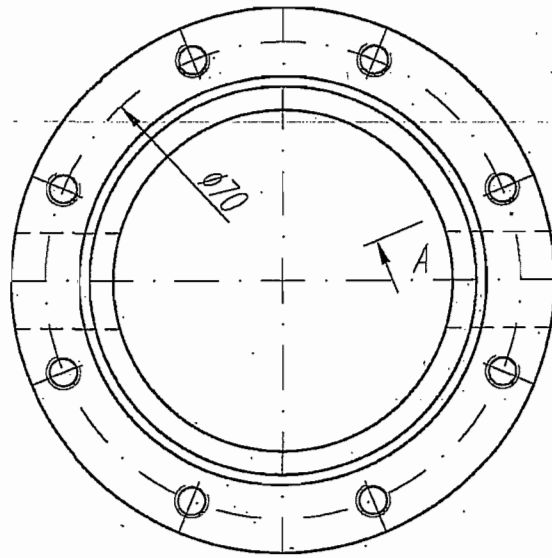
		Мащаб 1:1	Маса		
--	--	--------------	------	--	--

		Лист	Камера измервателна за система БХХ		
--	--	------	------------------------------------	--	--

Изм.	Опис	Погпис	Дата	"АЕЦ Козлодуй" ЕАД	14.36.РО.ХХ.РПР.4067.00.00
Разр.	Николай Стоянов		04.14		
Пров.	Васил Василев		04.14		
Норм.	Васко Цветков		04.14		

Този документ е собственост на "АЕЦ Козлодуй" ЕАД. Всяко позволение, разгласяване и публикуване се разрешава единствено с писменото съгласие на собственика.

Разработено : от "АЕЦ Козлодуй" ЕАД
 Собственост : на "АЕЦ Козлодуй" ЕАД



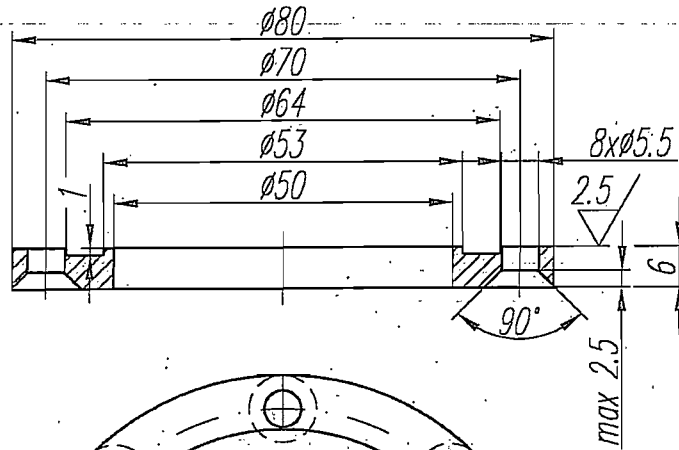
1. Острите ръбове да се притъпят
2. Неозначените радиуси на закръгление да се изпълнят с R0.2
3. Неозначените фаски да се изпълнят 0.2x45°
4. Непоочените гранични отклонения на размерите 1-14 БДС 14999-80

				Мащаб 1:1	Маса		08X18H10T ГОСТ 5632-72
				Лист			Тяло
Изм.	Опис	Подпис	Дата	"АЕЦ Козлодуй" ЕАД		14.36.РО.ХХ.РПР.4067.00.01	
Разр.	Николай Стоянов		04.14				
Проб.	Васил Василев		04.14				
Норм.	Васко Цветков		04.14				

Този документ е собственост на "АЕЦ Козлодуй" ЕАД. Всяко позволение, разгласяване и публикуване се разрешава единствено с писменото съгласие на собственика.

Разработено : от "АЕЦ Козлодуй" ЕАД
 Собственост : на "АЕЦ Козлодуй" ЕАД

5



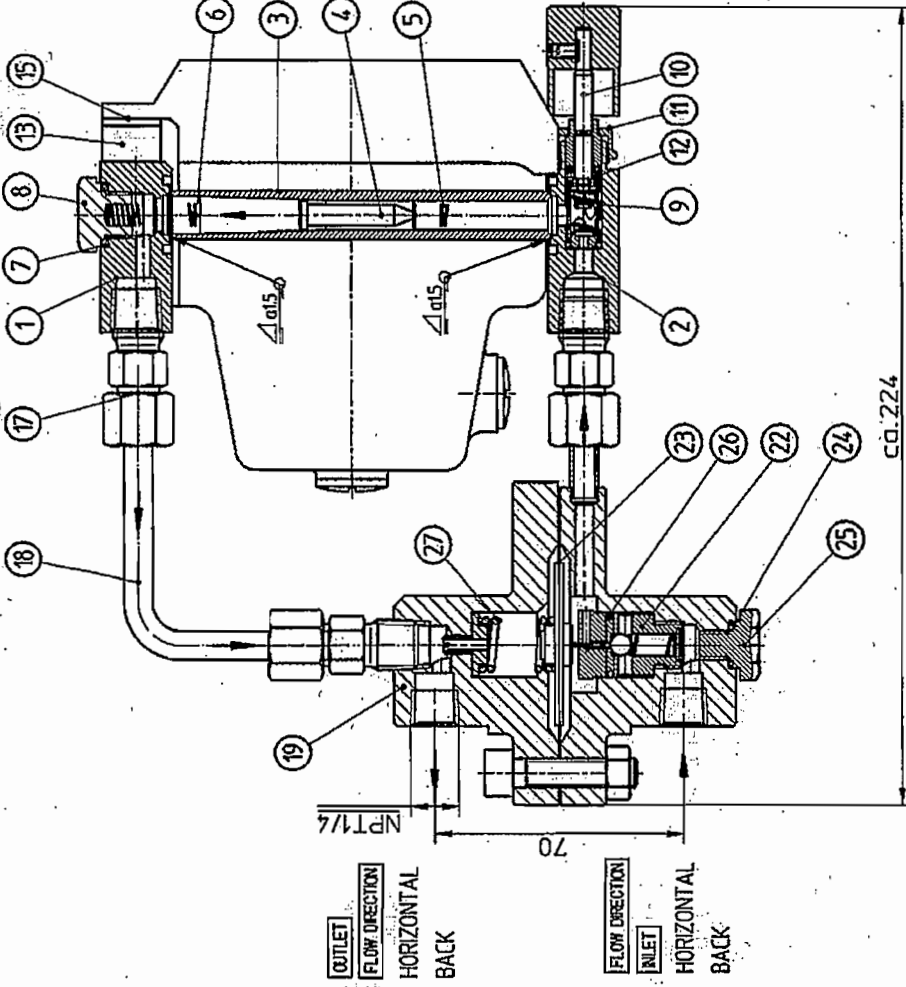
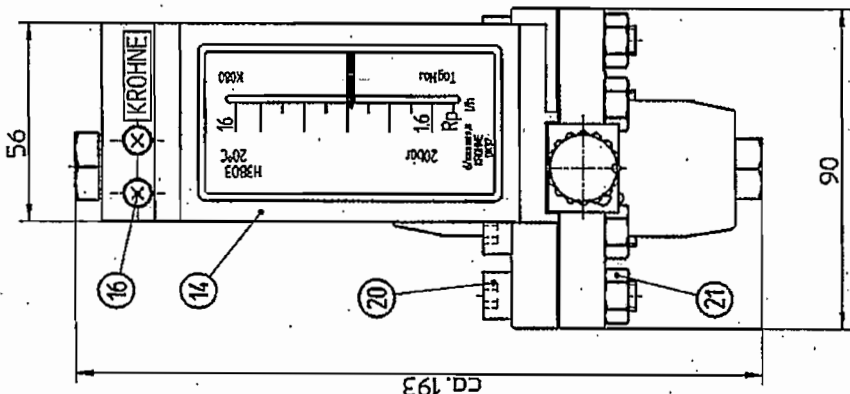
1. Острите ръбове да се притъпят
2. Неозначените радиуси на закръление да се изпълнят с $R0.2$
3. Неозначените фаски да се изпълнят $0.2 \times 45^\circ$
4. Непосочените гранични отклонения на размерите 1-14 БДС 14999-80

				Мащаб 1:1	Маса			08X18H10T ГОСТ 5632-72
				Лист	Фланец притискащ			
Изм	Опис	Подпис	Дата	"АЕЦ Козлодуй" ЕАД				14.36.Р0.ХХ.РПР.4067.00.02
Разр	Николай Стоянов		04.14					
Пров	Васил Василев		04.14					
Норм	Васко Цветков		04.14					

Този документ е собственост на "АЕЦ Козлодуй" ЕАД. Всяко използване, разгласяване и публикуване се разрешава единствено с писменото съгласие на собственика.

NO.	DESCRIPTION	MATERIAL	QTY
1	HEAD PIECE	AISI 316L	1
2	BOTTOM PIECE	AISI 316L	1
3	MEASURING CONE	AISI 316L	1
4	FLOAT	TITANIUM	1
5	FLOAT STOP	AISI 316TI	1
6	FLOAT STOP	AISI 316TI	1
7	SEAL	FPM / FRM	1
8	SCREW PLUG	AISI 316L	1
9	NEEDLE VALVE	AISI 316TI	1
10	VALVE SETTING	AISI 316L	1
11	INUT	AISI 316L	1
12	SEAL	FPM / FRM	1
13	SPACER	ALUMINIUM	1
14	INDICATOR UNIT	POLYETHYLENE SULFIDE	1
15	INSULATING CLAMP	MURATHERM	1
16	SCREW	A2-70	2
17	FITTING	AISI 316L	3
18	TUBE	AISI 316TI	1
19	REGULATOR HOUSING	AISI 316L	2
20	SCREW	A4-70	6
21	INUT	A4-80	6
22	REGULATOR VALVE	AISI 316L	1
23	DIAPHRAGM	FPM / FRM	1
24	SEAL	FPM / FRM	1
25	SCREW	AISI 316L	1
26	SEAL	FPM / FRM	1
27	SPRING	AISI 316TI	1

* = PRESSURE RETAINING PARTS



ALL DIMENSIONS IN MM

CLIENT: MERKUR TRADING
PROJECT: KKW-KOZLODUY Rev.0

Verwendungsbereich	Halbleit	0.75:1	Gewicht
	Halbleitung		
	Bezeichnung	Flowmeter DK378RM -RER	
	Name	weber	
	Datum	29.08.06	
	Gepr.	30.08.06	
	Norm.	30.08.06	
	Zul.	1	
	Zeichnungsnummer	FZ 8159130100	
	Erstl.	Erstsch	

NOTES

- DESIGN PRESSURE: 50bar
- DESIGN TEMPERATURE: 100°C
- OPERATING PRESSURE: 20bar
- OPERATING TEMPERATURE: 20°C
- PNEUMATIC TEST PRESSURE: 75bar
- PNEUMATIC TEST TEMPERATURE: 20°C
- WORKING FLUID: BORIC ACID (45803)

THE MAJOR AND MINOR SCALE DIVISIONS ARE PRESENTED FOR INFORMATION ONLY
THE ACTUAL DIVISIONS MAY VARY FROM THOSE INDICATED.

WELDING SEAM	WELDING PLAN NO.	3.15175.49.00
1. II		

Alle Profile für den Fall der Überleitung oder Rückumschaltung vorbestellen.
Bei Probe für den Fall der Überleitung oder Rückumschaltung vorbestellen.
Kritische zone Verfertigung dieser Vorlage, Verfertigung und Herstellung dieses Produktes nicht geteilt.
Kritische zone Verfertigung dieser Vorlage, Verfertigung und Herstellung dieses Produktes nicht geteilt.