



„АЕЦ КОЗЛОДУЙ” ЕАД, гр. Козлодуй

България, тел. 0973 7 35 30, факс 0973 7 60 27

**ДО ВСИЧКИ
ЗАИНТЕРЕСОВАНИ ЛИЦА**

ПОКАНА ЗА ПАЗАРНА КОНСУЛТАЦИЯ № 41207

Уважаеми дами и господа,

„АЕЦ Козлодуй” ЕАД уведомява всички заинтересовани лица, че във връзка с подготовката за възлагане на обществена поръчка и определяне на прогнозна стойност, на основание на чл. 44 от ЗОП набира индикативни предложения за „Изработка на гумени профилни пръстени и плочи, използвани при основни и аварийни ремонти на ПВБр. в цех БПС”.

Предложението следва да включва:

- подробно описание на предлаганите изделия, съгласно приложената по-долу техническа спецификация;
- единична цена и обща стойност без ДДС;
- информация за срок и условие на доставка, срок на годност, условия за съхранение;
- съпроводителна документация при доставка;
- точен адрес и лице за контакт, телефон, факс, e-mail, интернет адрес.

Въпроси във връзка с провежданата пазарна консултация може да бъдат отправяни до 16⁰⁰ часа на 28.05.2019 г. на e-mail: commercial@npp.bg, като разясненията ще бъдат публикувани в профила на купувача - раздел „Пазарни консултации”.

Краен срок за подаване на индикативни предложения: 16⁰⁰ часа на 05.06.2019 г. на e-mail: commercial@npp.bg

Индикативните предложения и всякаква друга информация, разменена по повод проведената пазарна консултация, ще бъдат публикувани в профила на купувача - раздел „Пазарни консултации”.

С подаване на индикативно предложение, всеки участник в пазарната консултация се съгласява, че предложението и всякаква друга информация, предоставена като резултат от пазарната консултация, ще бъде публично достъпна в интернет-страницата на „АЕЦ Козлодуй” ЕАД.

Възложителя си запазва правото да използва индикативни предложения, получени при проведени пазарни консултации, за възлагане на обществени поръчки до стойностните прагове на чл. 20, ал. 4 от ЗОП.

Допълнителна информация може да бъде получена от Илиян Илиев – Специалист „Маркетинг”, тел. +359 973 7 66 47, e-mail: INiliev@ppp.bg

Приложения:

1. Техническа спецификация.
2. Образец за индикативно предложение.

Директор „Правна и търговска дейнос
Кат

ЕЦ КОЗЛОДУЙ
Заличено на
основание чл.2 от
ЗЗЛД

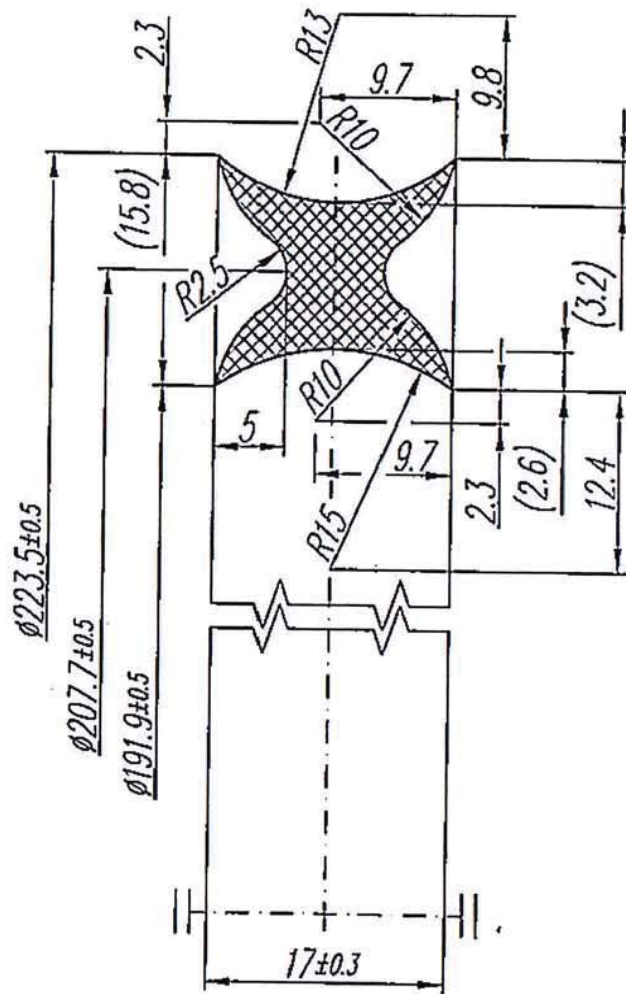
Заличено на основание чл.2 от ЗЗЛД

ТЕХНИЧЕСКА СПЕЦИФИКАЦИЯ (ТАБЛИЧЕН ВИД)
за изработка на гумени изделия с матрици, предоставени от АЕЦ „Козлодуй”.

№	ИД по ВАА N	Наименование	Технически характеристики	М. Ед.	Количество	Стандарт, нормативен документ, каталожен номер и др.	Др. изисквания
		Пръстен гумен профилен (модификация-1)	Изработка на пръстен гумен профилен, маслоустойчив(чертеж№19.30.ВК.00.РПР.5072.00.01), с матрица предоставена от АЕЦ „Козлодуй” -твърдост по Шор 50÷60 единици; -ориентировъчно тегло на на 1 брой пръстен ≈ 0,2 кг.	Бр.	60	Документ за качество. Срок и условия на съхранение	
		Пръстен гумен профилен (модификация-2)	Изработка на пръстен гумен профилен, маслоустойчив(чертеж№19.30.ВК.00.РПР.5072.00.02), с матрица предоставена от АЕЦ „Козлодуй” -твърдост по Шор 50÷60 единици; ориентировъчно тегло на на 1 брой пръстен ≈ 0,2 кг.	Бр.	90	Документ за качество. Срок и условия на съхранение	
		Плоча гумена	Изработка на плоча гумена, маслоустойчива(чертеж№ Г-28912), с матрица предоставена от АЕЦ „Козлодуй” -твърдост по Шор 60÷70 единици; -ориентировъчно тегло на на 1 брой пръстен ≈ 0,35кг.	Бр.	160	Документ за качество. Срок и условия на съхранение	

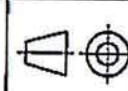
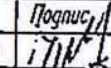
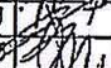
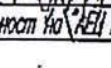
Матриците ще бъдат транспортирани до и от площадката на Производителя с транспорт на АЕЦ „Козлодуй”.

Разработено : от "АЕЦ Козлодуй" ЕАД
Собственост : на "АЕЦ Козлодуй" ЕАД



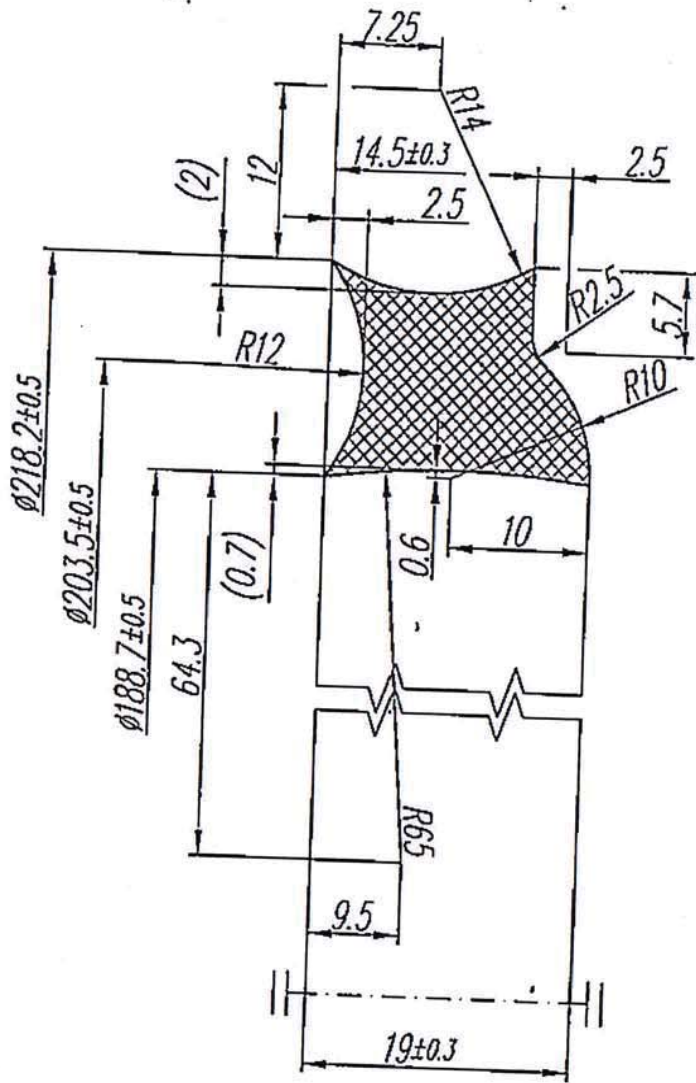
Съгласувал : 
/Енергетик по МЧ "БПС-ИП" Сергей Младенов/

1. Твърдост по Шор - 55 ± 5
2. Работна среда - вода / масло Тп32
3. Работно налягане < 0.2 МПа
4. Пробно налягане (на плътност) 0.4 МПа
5. Работна температура $< 40^\circ\text{C}$
6. Не се допускат повърхностни дефекти - пори, нацепвания и др.
7. Гравовостта на повърхността на пръстена трябва да отговаря на гравовост $Ra 0.32$ на формообразуващата повърхност на екипировката за изработването му.
8. Непосочените гранични отклонения на размерите 1-14 БДС 14999-80

				Машаб 2:1	Маса		Гума маслостойчива
				Лист	Пръстен гумен уплътнителен за уплътняване лопатка на Р.К на помпа ОПВ5-1103 (вариант 1)		
Изм	Опис	Подпис	Дата	"АЕЦ Козлодуй" ЕАД		19.30.ВК.00.РПР.5072.00.01	
Разр	Кирил Кирилов		04.19				
Пров	Васил Василев		04.19				
Пров	Васко Цветков		04.19				

Този документ е собственост на "АЕЦ Козлодуй" ЕАД. Всяко използване, разкриване и публикуване се разрешава единствено с писменото съгласие на собственика.

Разработено : от "АЕЦ Козлодуй" ЕАД
Собственост : на "АЕЦ Козлодуй" ЕАД



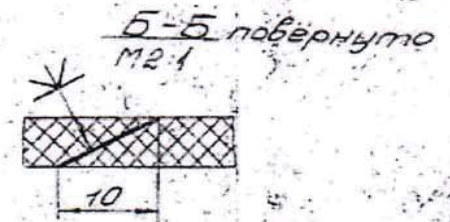
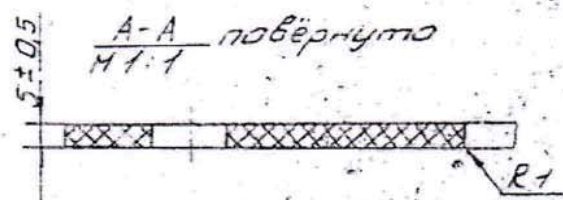
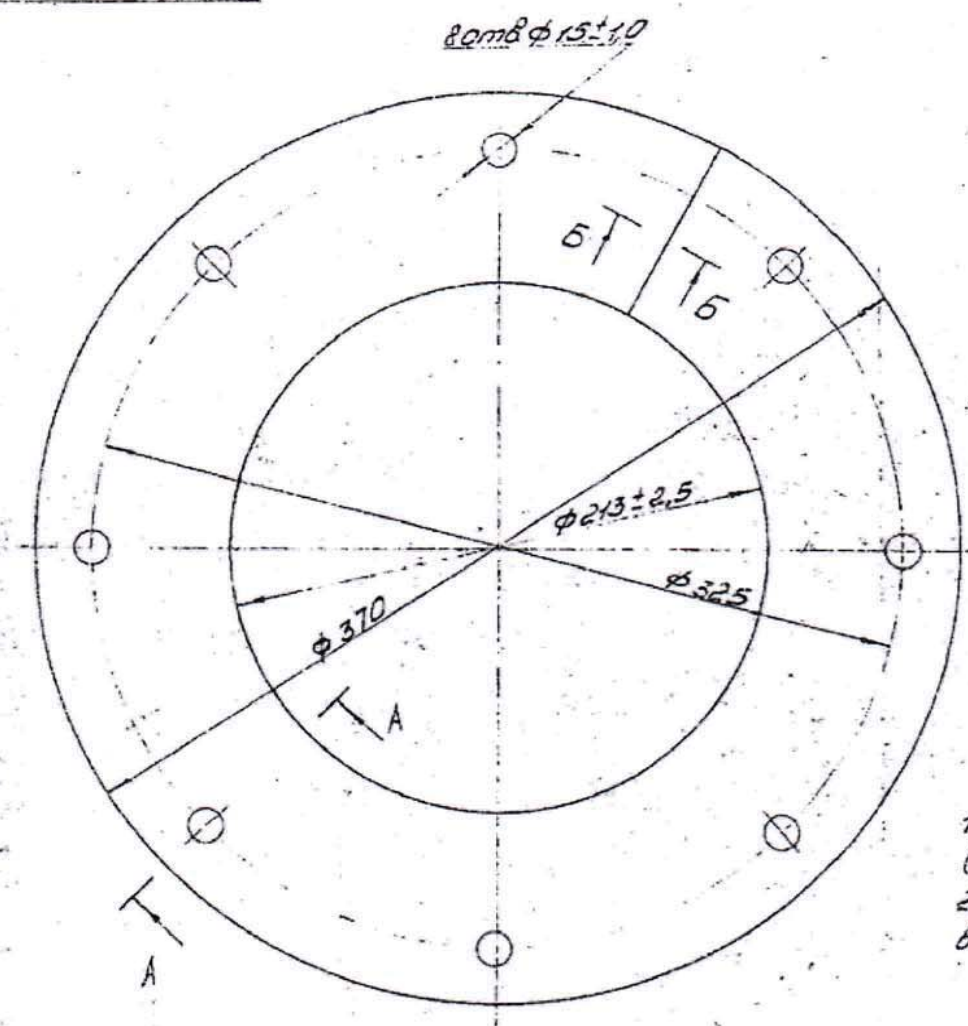
Съгласувал : *[Signature]*
/Енергетик по МЧ "БПС-ИП" Сергей Младенов/

1. Твърдост по Шор - 55±5
2. Работна среда - вода / масло Тп32
3. Работно налягане < 0.2 МРа
4. Пробно налягане (на плътност) 0.4 МРа
5. Работна температура < 40°C
6. Не се допускат повърхностни дефекти - пори, нацепвания и др.
7. Гравитетта на повърхността на пръстена трябва да отговаря на гравитет Ra 0.32 на формообразуващата повърхност на екипировката за изработването му.
8. Непосочените гранични отклонения на размерите 1-14 БДС 14999-80

				Мащаб 2:1	Маса		Гума маслоустойчива
				Лист	Пръстен гумен уплътнителен за уплътняване лопатка на Р.К на помпа ОПВ5-1103 (вариант 2)		
Изм	Опис	Проект	Дата	"АЕЦ Козлодуй" ЕАД			
Разр	Кирил Кирилов	<i>[Signature]</i>	04.19				
Проб	Васил Василев	<i>[Signature]</i>	04.19				
Проб	Васко Цветков	<i>[Signature]</i>	04.19				
				19.30.ВК.00.РПР.5072.00.02			

Эксплоат

Изм. в. № 1. Подпись: [подпись] Дата: [дата]



1. При сборке на заводе кольцо разрезать (см. Б-Б)
2. На монтаже кольцо склеить клеем на валу насоса.

		Насос ОПВ-110		Г-28912	
		Кольцо резиновое		Лист	Масса
		нижнего уплотнения		Б	0,25
		резина ВТ4 гр. ПБ-17		Лист	Листов
				1	1

Копировал: [подпись]

Формат 12

