

ТЕХНИЧЕСКА СПЕЦИФИКАЦИЯ

Доставка на телескопична подемна система за манипулатор СК 187

За обезпечаване на автоматизиран контрол на корпуса на реактора, е необходимо да се извърши доставка на телескопична подемна система на манипулатор СК 187. Системата осигурява движение по височина на глава с осезатели за ултразвуков контрол и на видеокамера за визуален контрол в помещение 5ГА301. Движението на системата ще се извършва, чрез съществуваща връзка с кардан към редуктора на мотора за движение.

1. Обем на доставката

1.1. Характеристика на телескопична подемна система:

1.1.1. Конструкцията на телескопа да е изградена изцяло от аустенитна стомана;

1.1.2. Да е изградена от минимум 5 секции;

1.1.3. Ход на телескопа минимум 4800 mm;

1.1.4. Монтиран горен и долен изключвател на движението;

1.1.5. Максимални външни габарити:

- диаметър 320 mm;

- височина 1900 mm.

1.1.6. Монтажните отвори за монтиране на телескопа към манипулатор СК187 са показани на схема 1;

1.1.7. Връзката между редуктора за движение на манипулатора и телескопа да е на височина 950÷1050 mm измерено от долната част на телескопа.

1.1.8. Телескопичната подемна система да позволява непрекъснато сканиращо движение по вертикала, в продължение на 4 денонощия, с товар от 100 килограма.

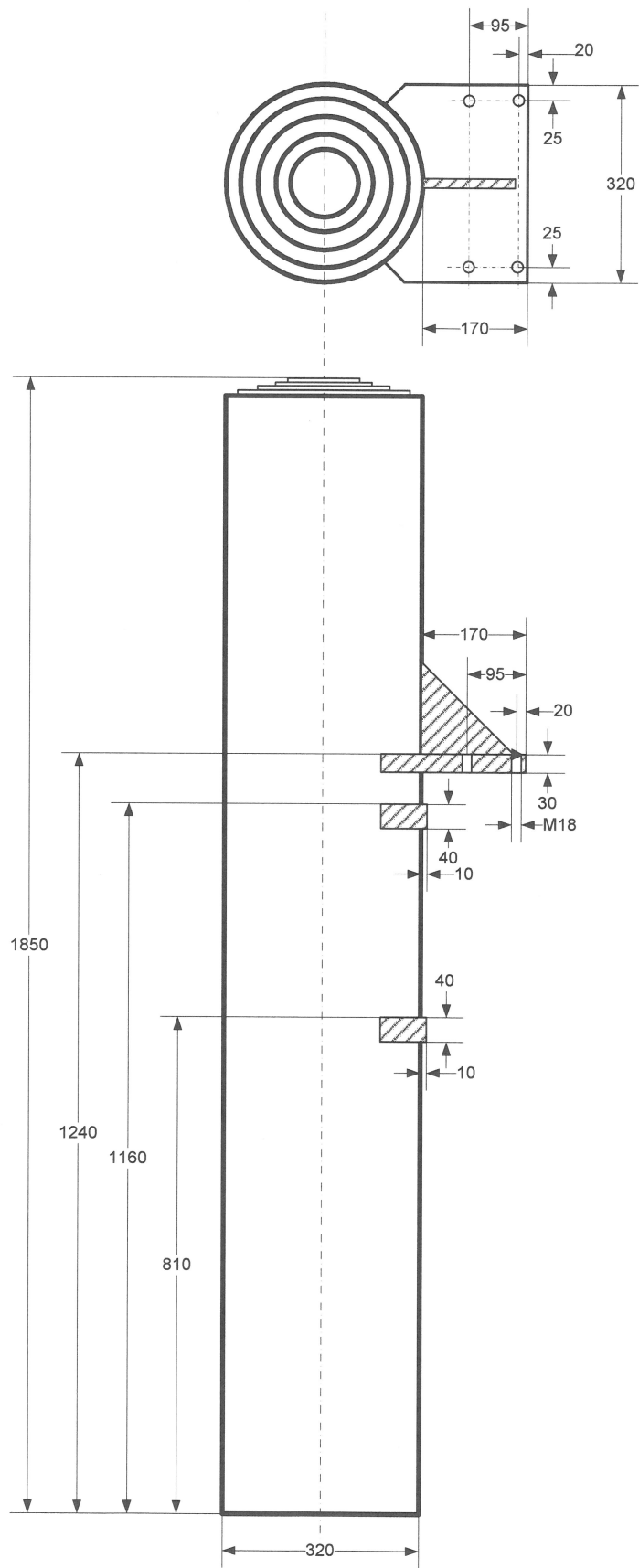


Схема 1.