

Покана за пазарна консултация №49254 с предмет „Изработване и доставка на зъбни муфи”

„АЕЦ Козлодуй” ЕАД уведомява всички заинтересовани лица, че във връзка с подготовката за възлагане на обществена поръчка и определяне на прогнозна стойност, на основание на чл. 44 от ЗОП набира индикативни предложения за „Изработване и доставка на зъбни муфи”

Предложението следва да включва:

- подробно описание, съгласно приложената по-долу техническа спецификация;
- единична цена и обща стойност без ДДС, валута;
- информация за срок и условие на доставка, гаранционен срок;
- съпроводителна документация при доставка;
- точен адрес и лице за контакт, телефон, факс, e-mail, интернет адрес.

Запитвания във връзка с провежданите пазарни консултации може да бъдат отправяни до 26.05.2022г. на e-mail: commercial@npp.bg, като разясненията ще бъдат публикувани в профила на купувача.

Краен срок за подаване на индикативни предложения: 31.05.2022г. на e-mail: commercial@npp.bg

Цялата информация, разменена по повод проведените пазарни консултации, ще бъде публикувана в профила на купувача.

С подаване на индикативно предложение, всеки участник в пазарните консултации се съгласява, че предложението и всякаква друга информация, предоставена като резултат от пазарните консултации, ще бъде публично достъпна в профила на купувача.

Възложителят си запазва правото да използва индикативни предложения, получени при проведени пазарни консултации, за възлагане на обществени поръчки до стойностните прагове на чл. 20, ал. 4 от ЗОП.

Допълнителна информация може да бъде получена от Петранка Попниколова – Експерт „Маркетинг”, тел. +359 973 7 24 86, e-mail: rapopnikolova@npp.bg

Приложения:

1. Техническа спецификация с приложени чертежи

ТЕХНИЧЕСКА СПЕЦИФИКАЦИЯ-ТАБЛИЧЕН ВИД


за провеждане на пазарни консултации за изработване и доставка на зъбни муфи

Технологично означение: 5,6SA51,52

№	ИД по ВААН	Наименование	Означение/ Технически характеристики	Мярка /мерна единица	Количество	Клас по безопасност	Категория за сензична устойчивост	Др. изисквания
1.	137696	Втулка зъбна	Черт. №18.30.ТО.ОК.РПР.4970.00.01	Бр.	4	4-Н	3	
2.	137697	Муфа зъбна, лява	Черт. №18.30.ТО.ОК.РПР.4970.00.02	Бр.	4	4-Н	3	
3.	137698	Муфа зъбна, дясна	Черт. №18.30.ТО.ОК.РПР.4970.00.03	Бр.	4	4-Н	3	

Заличено на основание ЗЗЛД

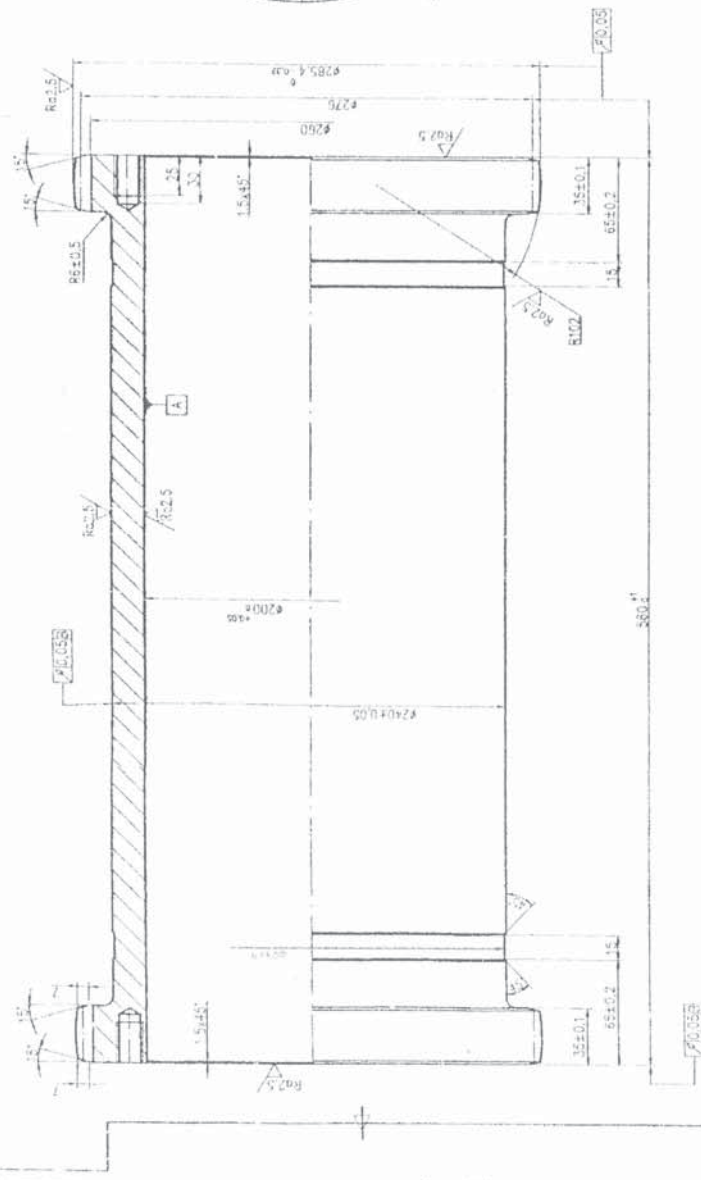
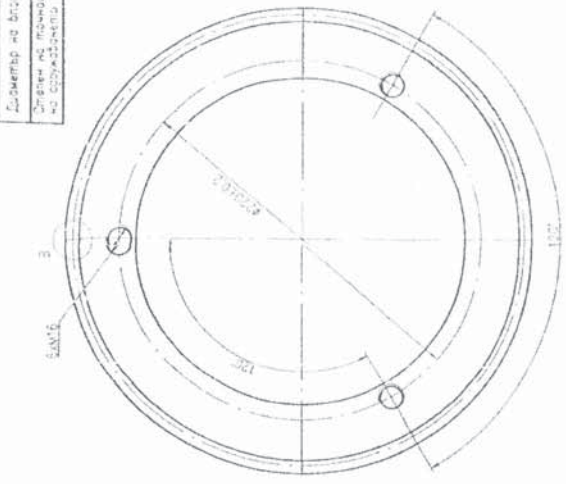
Изготвил,

Механик "ВМ": 

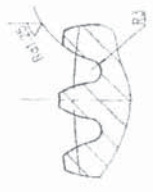
12.05.2022 г.

Модуль

Модуль	10	5
Брос на зубите	2	45
Угол на профиле на зубите	20°	20°
Размер на зъби		
Диаметер на разстояние		
Диаметер на общото нормално	101.1	100.0
Брос на обикновена зъби	h	5
Диаметер на външната	51	50.0
Диаметер на външната на съвместимостта	50.7	50.0



В
1:1



1. Зъбите да се изработят по ГОСТ 10.38-0.40 IV 868. Твърдост на върха HRC 30-35. Друга да е вложка на външната част.
2. Неб може допълнително изработване на шестия контур +0.130 по ГОСТ 9178-72 и ГОСТ 1643-72.
3. Допуск на радиус на бие на зъбна венча $R_{a,0.05}$ по ГОСТ 9178-72 и ГОСТ 1643-72.
4. Грещина отклонение на стълба на зъби $f_{\alpha} \pm 0.013$ по ГОСТ 9178-72 и ГОСТ 1643-72.
5. Допуск на изклонение на радиуса на общата норма $f_{\alpha} = 0.030$ по ГОСТ 9178-72 и ГОСТ 1643-72.
6. Допуск на радиус на диаметра да се осигури с брос 1.45, а на зъбите с брос 0.545.
7. Изработване зъбни отклонения: $h14$, $h14$, $h14/2$ Б.С. 1499-01.
8. Допуск на радиус на диаметра на диаметра 30.00, за по-малко отклонение ± 0.020 .

Обработен
1 Ригура

ЗЕЛЕНА

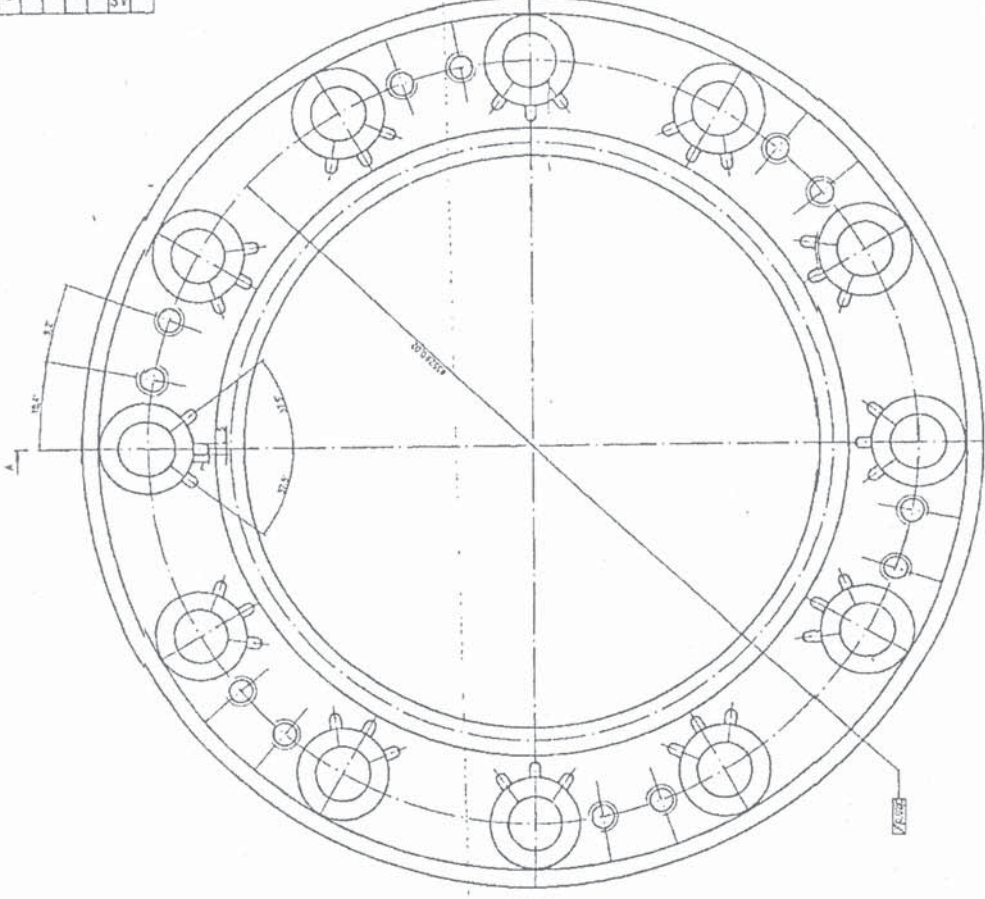
№	Име	Пол	Дата
1	ЗЕЛЕНА	Ж	
2			
3			
4			
5			
6			
7			
8			
9			
10			
11			
12			
13			
14			
15			
16			
17			
18			
19			
20			
21			
22			
23			
24			
25			
26			
27			
28			
29			
30			
31			
32			
33			
34			
35			
36			
37			
38			
39			
40			
41			
42			
43			
44			
45			
46			
47			
48			
49			
50			
51			
52			
53			
54			
55			
56			
57			
58			
59			
60			
61			
62			
63			
64			
65			
66			
67			
68			
69			
70			
71			
72			
73			
74			
75			
76			
77			
78			
79			
80			
81			
82			
83			
84			
85			
86			
87			
88			
89			
90			
91			
92			
93			
94			
95			
96			
97			
98			
99			
100			

Втулка зъби

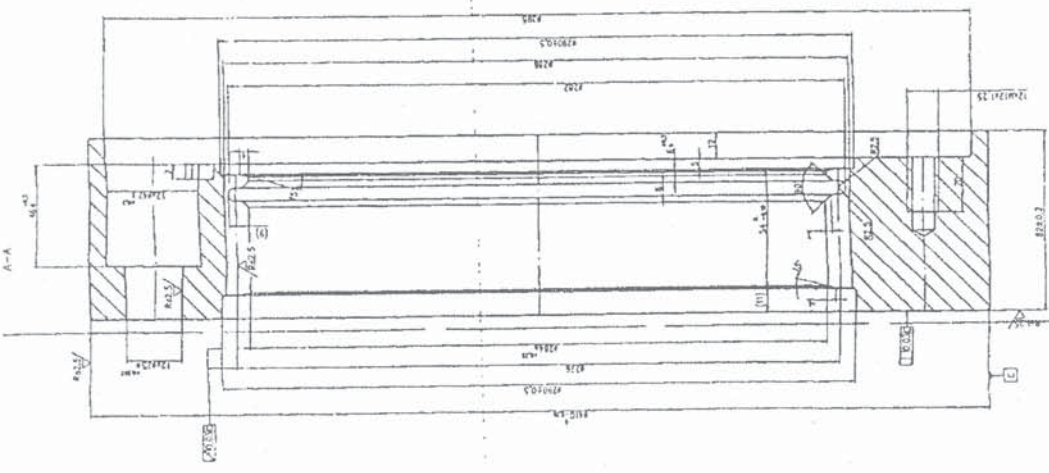
10.30 TO. ON. PTP. АРТУ. 90. 01

№(A)

№	В	К
1	1	46
2	2	27
3	3	23, 24
4	4	10, 15
5	5	11
6	6	7-С



1. Издание по проекту: 03.03.01 от 06.08.2008. Изменен в объеме ИСД. 30.08.
2. Даны все необходимые данные для изготовления детали.
3. Деталь не обработать. Закрыть на резьбу длина $L = 0,033$ мм ГОСТ 9149-72 и ГОСТ 14644-72.
4. Изменить количество и расположение отверстий по диаметру $\phi = 0,025$ мм ГОСТ 9149-72 и ГОСТ 14644-72.
5. Деталь не изготавливать и отказаться от отверстия по диаметру $\phi = 0,025$ мм ГОСТ 9149-72 и ГОСТ 14644-72.
6. Изменить радиус по диаметру $\phi = 0,025$ мм ГОСТ 9149-72 и ГОСТ 14644-72.
7. Изменить радиус по диаметру $\phi = 0,025$ мм ГОСТ 9149-72 и ГОСТ 14644-72.
8. Деталь не изготавливать и отказаться от отверстия $\phi = 0,025$ мм ГОСТ 9149-72 и ГОСТ 14644-72.



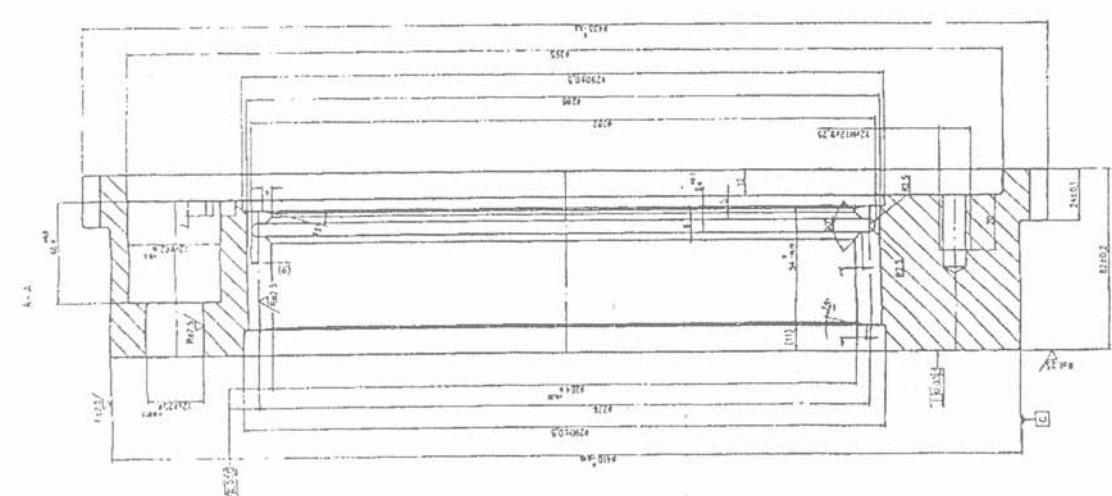
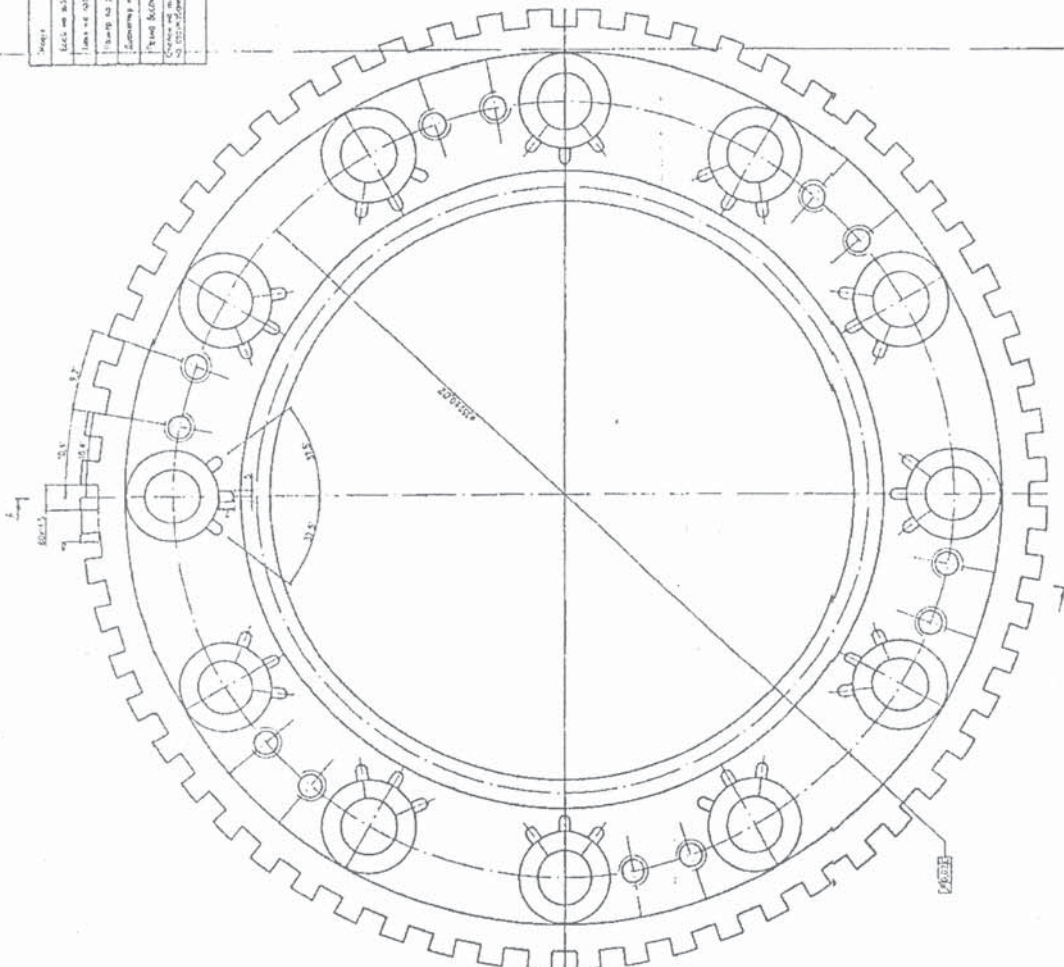
Машини Маша 38Х2Н4МФА

Лист Муфта зъбна лява

"АЕЦ Козлодуй" ЕАД 18.30.ТО.ОК.РПР.4970.00.02

№	В	К
1	1	46
2	2	27
3	3	23, 24
4	4	10, 15
5	5	11
6	6	7-С

№ (V)	1	2	3	4	5	6
1. Маса	1.1					
2. Маса	1.2					
3. Маса	1.3					
4. Маса	1.4					
5. Маса	1.5					
6. Маса	1.6					



ЗАХИСТ НА ПРАВАТА НА АВТОРА		38Х2Н4МФА	
Масштаб	Маса		
1:1			
Лист		Муфта зъбна дясна	
1/1			
"АЕЦ Козлодуй"			
ЕАД			
18.30.ТО.ОК.РПР.4970.00.03			

1. Включени са проекциите, от които са изготвени чертежите на всички изделия, дадени в спецификационните данни.
2. Маса за изготвянето на чертежа е отчитана от проекцията на чертежа и е отчитана в спецификационните данни.
3. Допълнителни данни за чертежа са дадени в спецификационните данни.
4. Чертежа се изготвя в единичен лист и в единичен том.
5. Допълнителни данни за чертежа са дадени в спецификационните данни.
6. Допълнителни данни за чертежа са дадени в спецификационните данни.

Автоматично генериран код за идентификация на документите.