



**“АЕЦ КОЗЛОДУЙ” ЕАД, гр. Козлодуй**

България, тел. 0973 7 35 30, факс 0973 7 60 27

## ИНФОРМАЦИОННО СЪОБЩЕНИЕ

Уважаеми дами и господа,

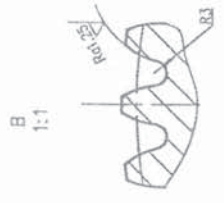
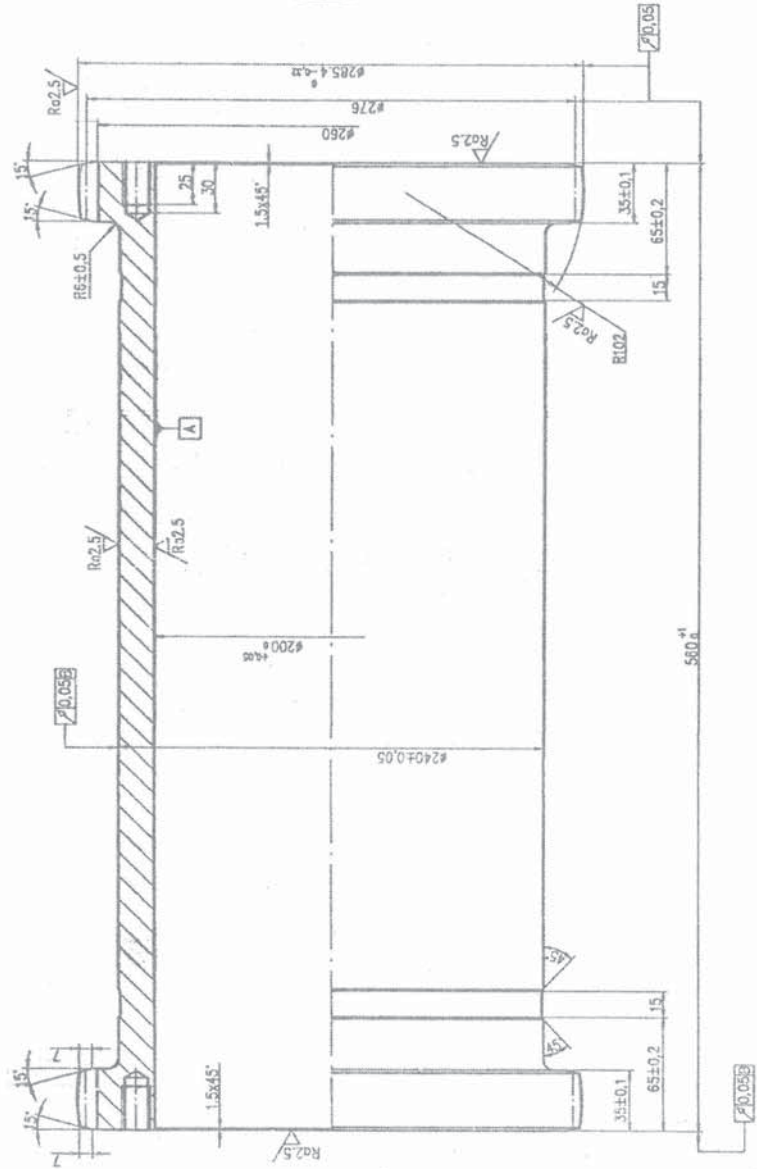
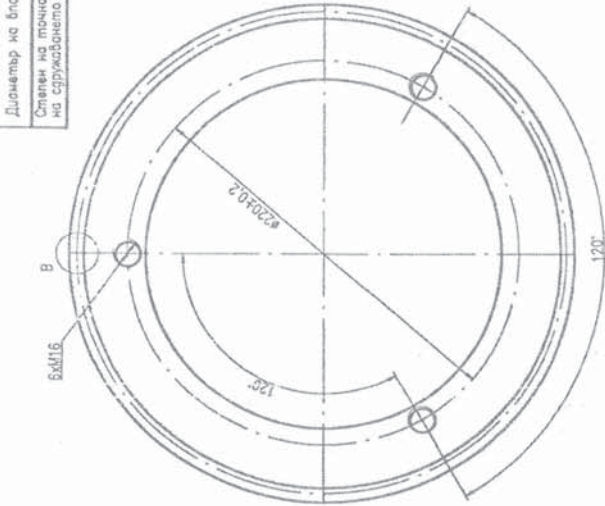
„АЕЦ Козлодуй“ ЕАД уведомява всички заинтересовани лица, че във връзка с подготовката за възлагане на обществена поръчка и определяне на прогнозна стойност, на основание на чл. 44 от ЗОП набира индикативни предложения до 06.06.2022г. за „Изработване и доставка на зъбни муфи“, при условията посочени в публикуваната в профила на купувача покана за пазарни консултации №49254.

Публикуваме актуализирани чертежи с по-добро качество

<https://www.kznpp.org/bg/pazarni-konsultatsii/5761>

Ра5 (A)

Модул	m	6
Брой на зъбите	z	48
Ъъл на профила на зъбите	$\alpha$	20°
Размер по роли		
Диаметър на разката		
Дължина на общата норма	L	101, $\pm 0,08$ 101, $\pm 0,20$
Брой на обикновените зъби	n	6
Диаметър на въдиците	D <sub>i</sub>	260
Стапен на точност и ъъл на сружаването по БДС 3396-74		7-c



B 1:1

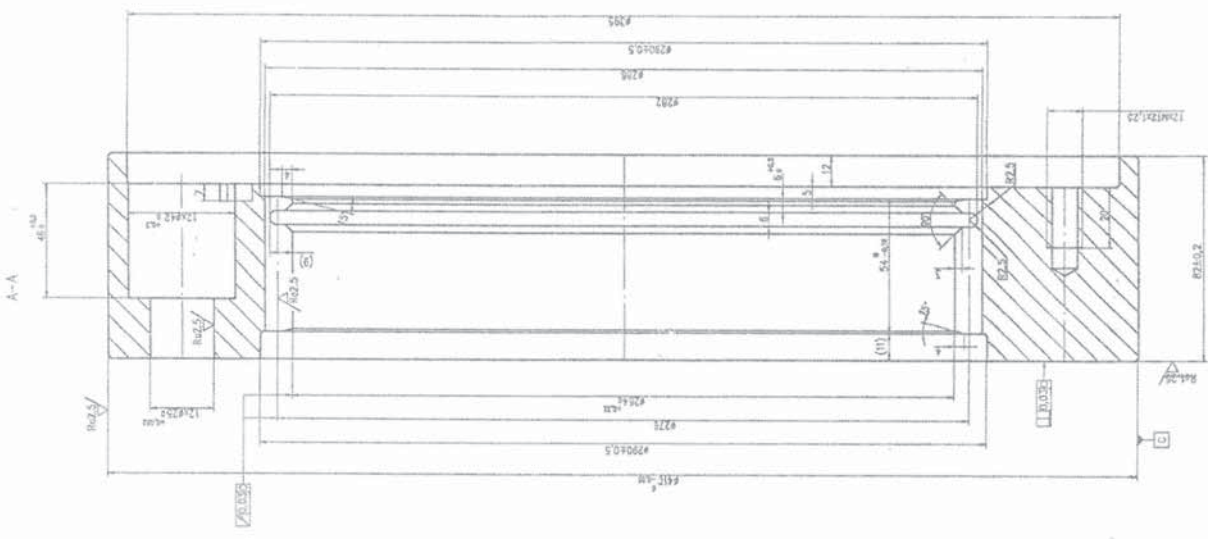
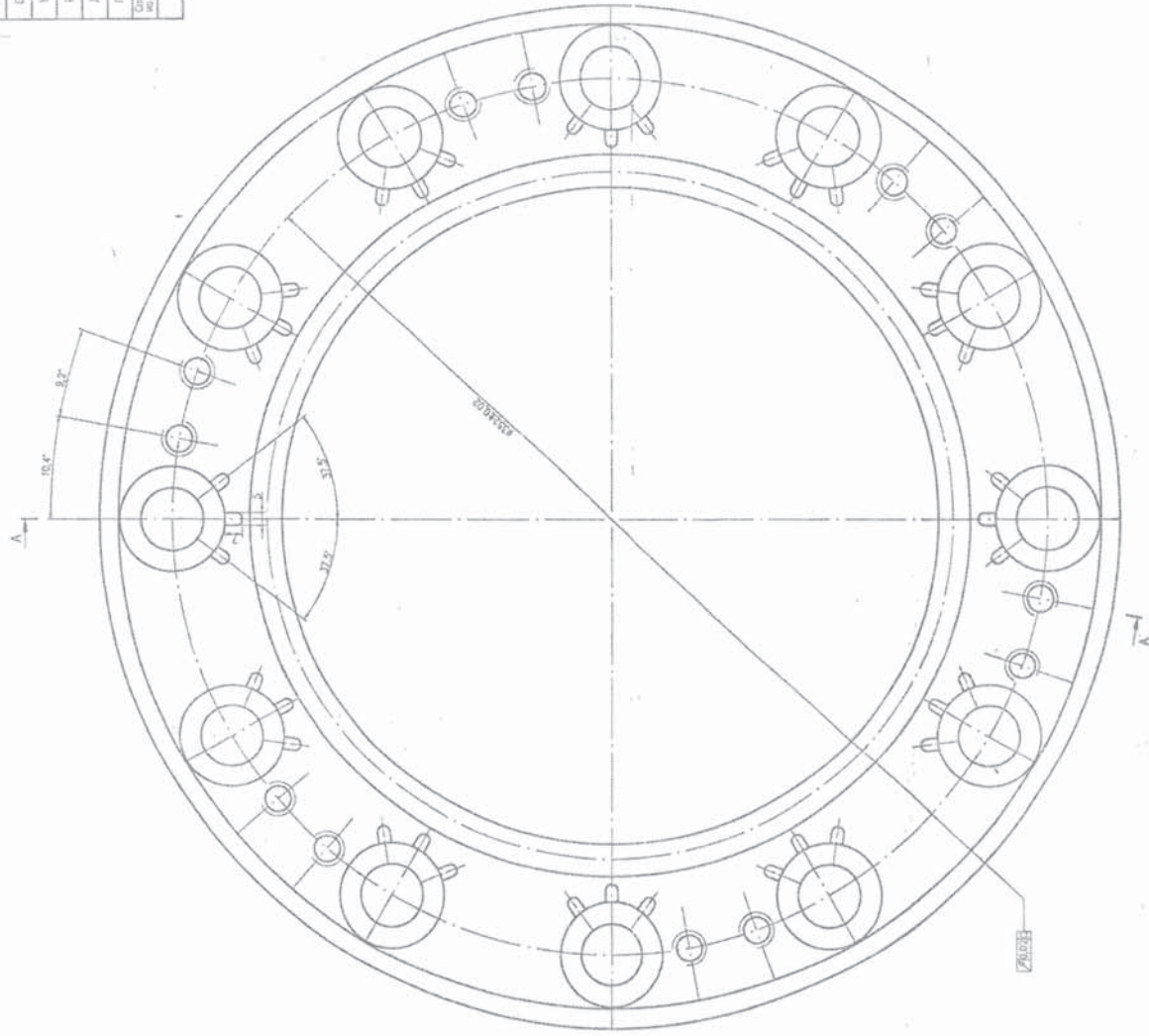
1. Зъбите да се златират по БДС 3396-74. Твърдост на златото НВС 30...35. Допуск се определя по БДС 3396-74.
2. Не е позволено използването на злато с вискозитет по ГОСТ 9178-72 и ГОСТ 1643-72.
3. Допуск на радиусно блине на зъбите  $f_r = 0,038$  по ГОСТ 9178-72 и ГОСТ 1643-72.
4. Гранично отклонение на стъпалата на зъбите  $f_a = \pm 0,013$  по ГОСТ 9178-72 и ГОСТ 1643-72.
5. Допуск на колебанието на радиусите на общата норма  $f_{r0} = 0,030$  по ГОСТ 9178-72 и ГОСТ 1643-72.
6. Острието на зъбите да се злати с фаска с ъъл 1:45, а на зъбите с фаска 0,5:45.
7. Несовпадещите гранични отклонения: Н14; Н18; Н17+1/2 БДС 14899-80.
8. Допуск се определя по БДС 3396-74. За метал сплавен НВ>600.

Масаб	Маса	38X2H4MФФ
1:1	Лист	Втулка зъбна
1:1	Лист	"АЕЦ Козлодуй"
1:1	Лист	ЕАД
1:1	Лист	18.30.ТО.ОК.РПР.4970.00.01

ИЛС №1 Проект в данни  
 ИЛС №2 Проект в данни  
 ИЛС №3 Проект в данни  
 ИЛС №4 Проект в данни  
 ИЛС №5 Проект в данни  
 ИЛС №6 Проект в данни  
 ИЛС №7 Проект в данни  
 ИЛС №8 Проект в данни  
 ИЛС №9 Проект в данни  
 ИЛС №10 Проект в данни  
 ИЛС №11 Проект в данни  
 ИЛС №12 Проект в данни  
 ИЛС №13 Проект в данни  
 ИЛС №14 Проект в данни  
 ИЛС №15 Проект в данни  
 ИЛС №16 Проект в данни  
 ИЛС №17 Проект в данни  
 ИЛС №18 Проект в данни  
 ИЛС №19 Проект в данни  
 ИЛС №20 Проект в данни  
 ИЛС №21 Проект в данни  
 ИЛС №22 Проект в данни  
 ИЛС №23 Проект в данни  
 ИЛС №24 Проект в данни  
 ИЛС №25 Проект в данни  
 ИЛС №26 Проект в данни  
 ИЛС №27 Проект в данни  
 ИЛС №28 Проект в данни  
 ИЛС №29 Проект в данни  
 ИЛС №30 Проект в данни  
 ИЛС №31 Проект в данни  
 ИЛС №32 Проект в данни  
 ИЛС №33 Проект в данни  
 ИЛС №34 Проект в данни  
 ИЛС №35 Проект в данни  
 ИЛС №36 Проект в данни  
 ИЛС №37 Проект в данни  
 ИЛС №38 Проект в данни  
 ИЛС №39 Проект в данни  
 ИЛС №40 Проект в данни  
 ИЛС №41 Проект в данни  
 ИЛС №42 Проект в данни  
 ИЛС №43 Проект в данни  
 ИЛС №44 Проект в данни  
 ИЛС №45 Проект в данни  
 ИЛС №46 Проект в данни  
 ИЛС №47 Проект в данни  
 ИЛС №48 Проект в данни  
 ИЛС №49 Проект в данни  
 ИЛС №50 Проект в данни

РФ (A)

Модуль	м	6
Сред на забинке	г	46
Лъва на прореза на забинка	г	207
Радиус на рама	мм	257,78
Диаметър на роланга	д	10,95
Плъзна дължина на зъба	г	11
Силата на прореза в зъба на съответствие по ГОСТ 2386-74	г	7-С

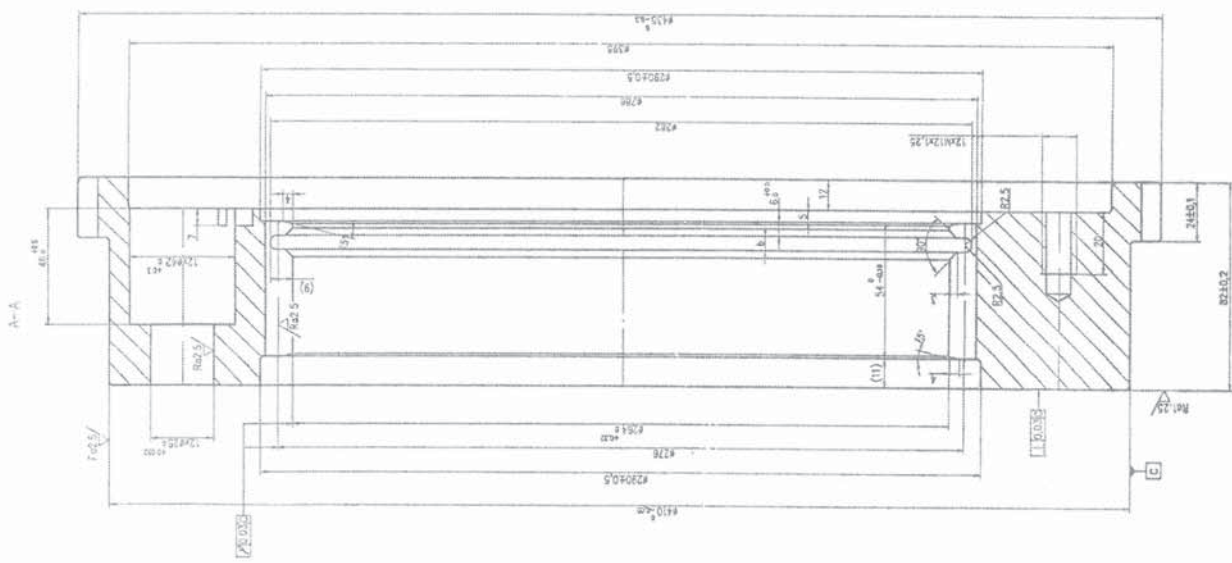
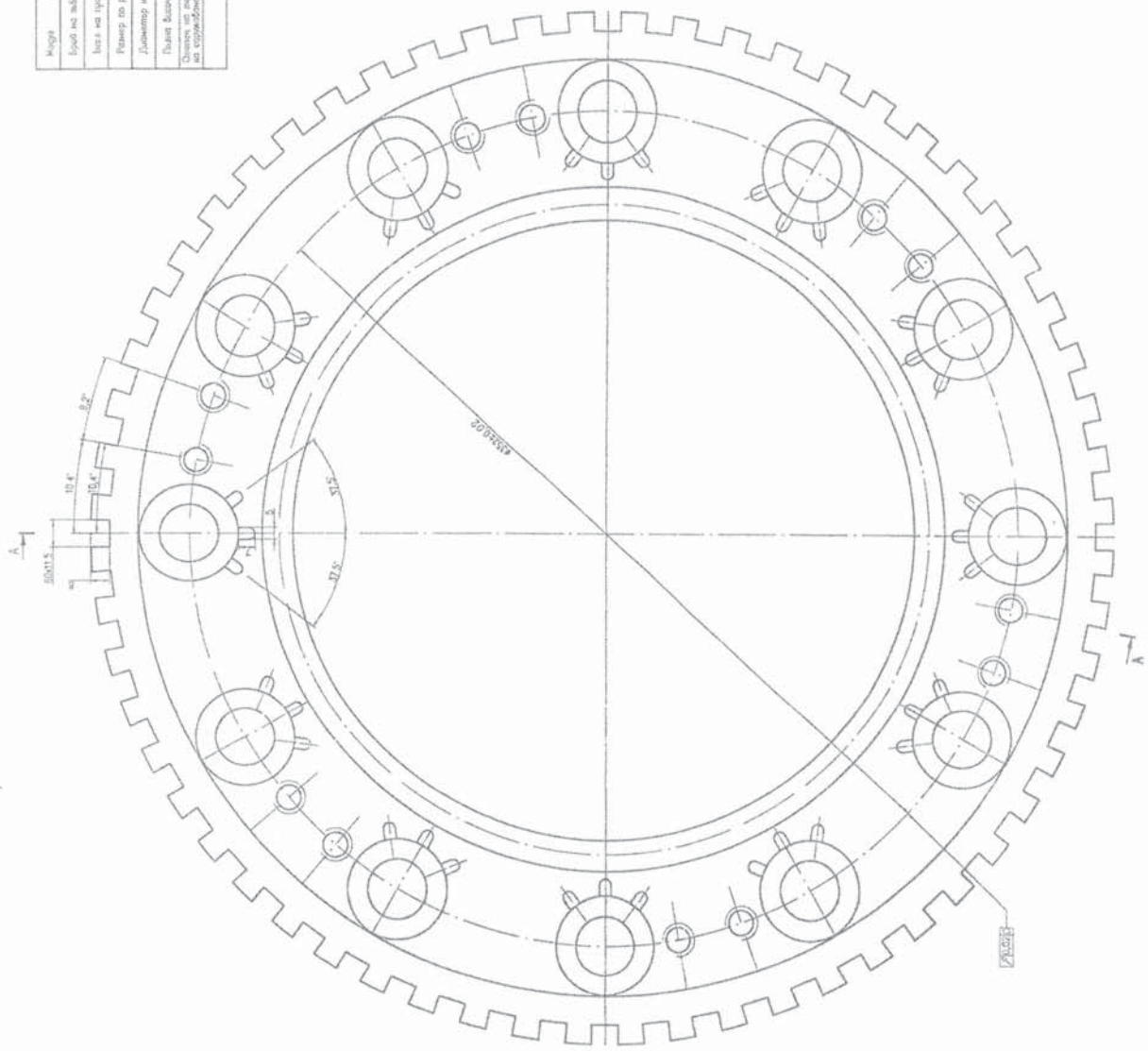


1. Зъбите се съответстват на ГОСТ 10.31-80 IV B8D. Профилът на върха ГОСТ 30.35. Дължината на върха на зъбите е съответствие с ГОСТ 1643-72.
2. Под ниво дъгълно качество на ширината на зъба по ГОСТ 9178-79 и ГОСТ 1643-72.
3. Дължината на радиуса на зъба е  $r = 0,033$  по ГОСТ 9178-79 и ГОСТ 1643-72.
4. Крайните отклонения на диаметра на зъбите са  $V_1 = 0,018$  по ГОСТ 9178-79 и ГОСТ 1643-72.
5. Дължината на радиуса на диаметра на зъбите е  $V_2 = 0,035$  по ГОСТ 9178-79 и ГОСТ 1643-72.
6. Отклоненията на диаметра на зъбите са  $V_3 = 0,018$  по ГОСТ 9178-79 и ГОСТ 1643-72.
7. Нормативните технически изисквания: ГОСТ 1643-72; ГОСТ 9178-79; ГОСТ 1643-72.
8. Дължината на радиуса на диаметра на зъбите е  $V_4 = 0,035$  по ГОСТ 9178-79 и ГОСТ 1643-72.

Материал	Метал	30СН4МФА
Лист	Лист	Муфта зъбна лява
ЕАД	ЕАД	"АЕЦ Козлодуй" №30.10.0М.РР.4970.00.0201



№/ (✓)	10	8
	1	6
Материал	Ст 3	Ст 3
Слой на зъбна	1	6
Вис на първата на зъбна	1	20
Размер по вис	10	207,8
Диаметър на разреза	4	10,8
Планът върхове на зъба	1	11
Оформяне на повърхности	1	7-8
Изпълнение по ДСТ 3195-72		



1. Зъбна ед по ГОСТ 13.36. 0.40 IV 658. Типоразмер на зъбна 18С 30. 35. Дължина на осевият износ, едновременно и при осевият износ 225 и 240.
2. Не е извършено измерване на широчина на зъба по ГОСТ 9178-72 и ГОСТ 1643-72.
3. Дължина на зъбна ед по ГОСТ 1643-72 и ГОСТ 9178-72 и ГОСТ 1643-72.
4. Диаметър на зъбна ед по ГОСТ 1643-72 и ГОСТ 9178-72 и ГОСТ 1643-72.
5. Диаметър на зъбна ед по ГОСТ 1643-72 и ГОСТ 9178-72 и ГОСТ 1643-72.
6. Диаметър на зъбна ед по ГОСТ 1643-72 и ГОСТ 9178-72 и ГОСТ 1643-72.
7. Диаметър на зъбна ед по ГОСТ 1643-72 и ГОСТ 9178-72 и ГОСТ 1643-72.
8. Диаметър на зъбна ед по ГОСТ 1643-72 и ГОСТ 9178-72 и ГОСТ 1643-72.

Масштаб	1:1
Лист	1
Материал	Ст 3
Маса	0,10
Значение	0,10
Материал	Ст 3
Маса	0,10
Значение	0,10
Материал	Ст 3
Маса	0,10
Значение	0,10

Материал на зъбна ед

Зал  
иче  
но  
ЗЗЛ  
Д

18.30 ТО ОК РТР 4970.00.0001