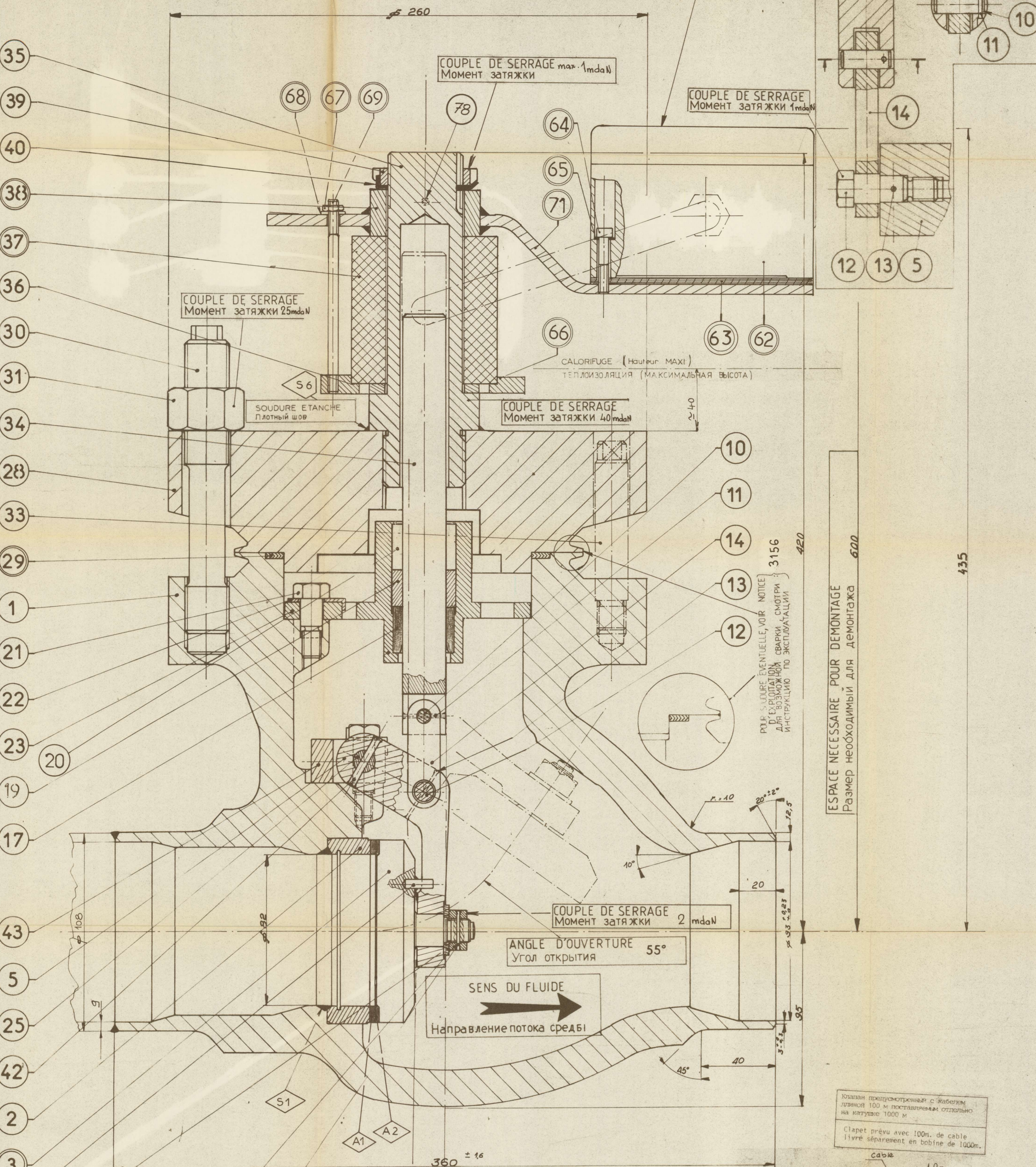


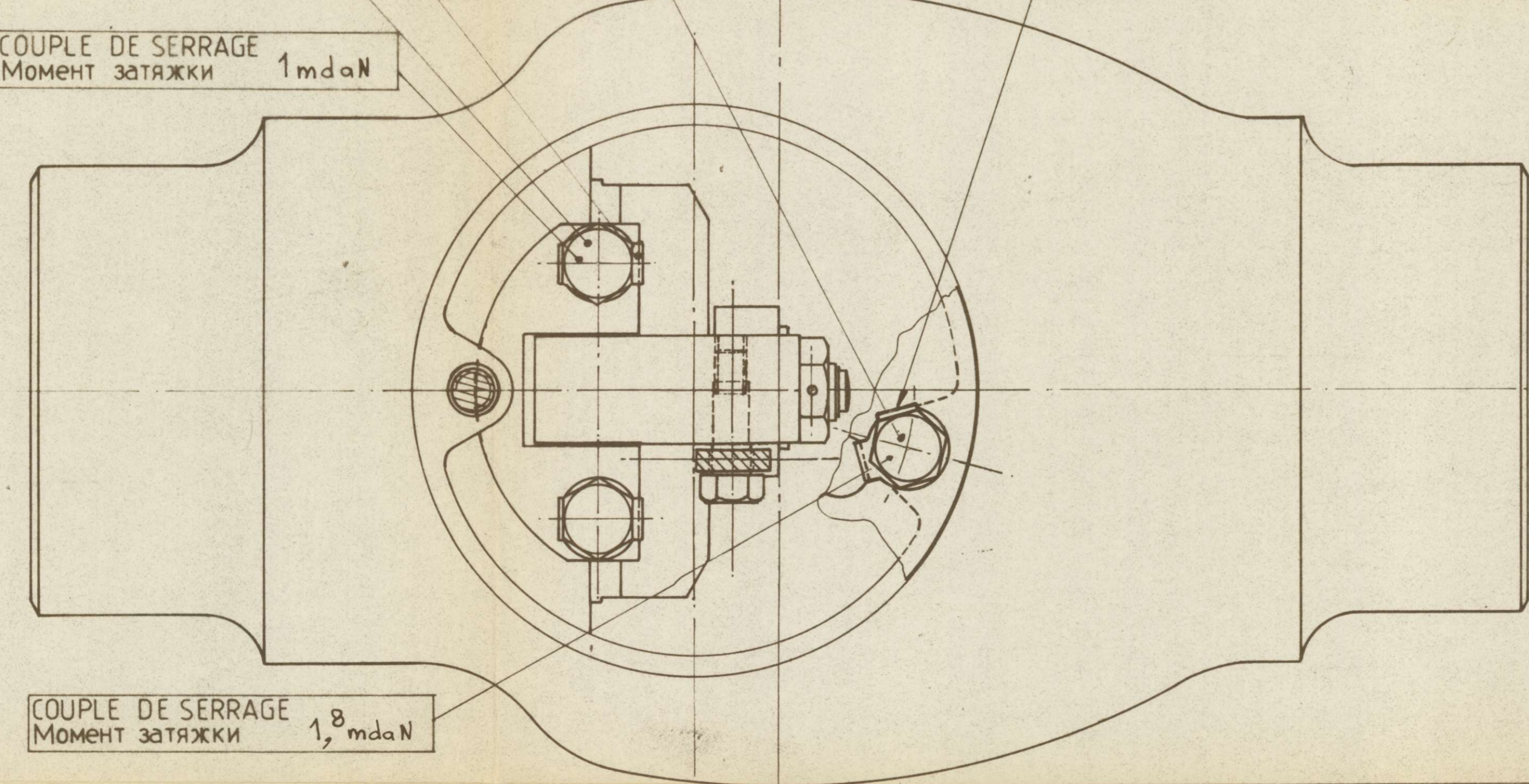
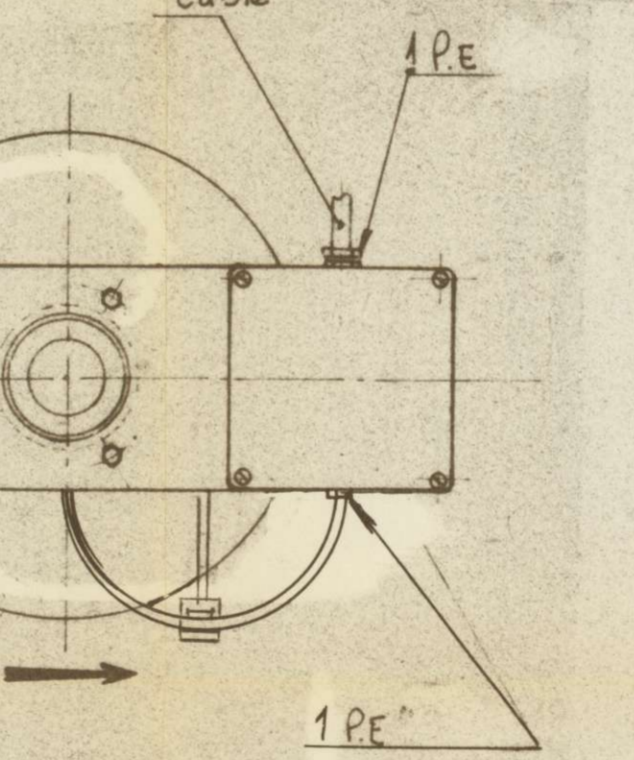
ENSEMBLE DETECTEUR
УЗЕМ ДЕТЕКТОР 221913

Tolérances générales d'usage		Corrections géométriques	
Dimensions	± 0.1	Planéité	0.05
Alésage	+ 0.03	Parallélisme	0.05
Arêtes	+ 0.1	Raudoir	0.05
Longueurs	± 0.2	Raudoir	0.05



N°	DESIGNATION	MATIERE
78	VIS	Z 2 CN 18.10
71	SUPPORT	221913 A 240...304 L
69	GOUJON	Z 2 CN 18.10
68	RONDELLE FREIN	INOX
67	ECROU	INOX
66	RONDELLE	A 182 F 316 L
65	RONDELLE FREIN	INOX
64	VIS	Z 2 CN 18.10
63	ISOLANT	ASBESTOS
62	BOITE DE DEMONTAGE	Aluminium ALUMINIUM
46	VIS plaque support	Z 6 CND 17.04
45	FREIN A AILERONS	Z 2 CN 18.10
44	VIS AJUSTEE palier	Z 6 CND 17.04
43	PALIER	A 182 F 316 L
42	GOUPILLE axe ballant	Z 2 CN 18.10
40	FREIN D'ECROU	Acier inox
39	ECROU A ENCOCHES	Acier inox
38	ENTRETOISE	A 182 F 316 L
37	BOBINE DE DETECTEUR	CEM. DNB 0040
36	RONDELLE	A 182 F 316 L
35	MANCHON	A 182 F 316 L
34	AXE DE DETECTEUR	Z 6 CND 17.04
33	PION DE CENTRAGE	Z 6 CND 17.04
31	UPOR	Z 6 CND 17.04
30	GOUJON	Z 6 CND DV 25.15
29	JOINT corps charbon	Graphit + 316 L
28	PROJON	A 182 F 316 L
25	AXE DE CLAPET	Z 6 CND 17.04
23	PLAQUE DE CENTRAGE	A 351 CF 3 M
22	FREIN D'ECROU	Z 2 CN 18.10
21	VIS AJUSTEE	Z 6 CND 17.04
20	BAGUE DE GUIDAGE SUPERIEURE	Alliage base Ni type Colmonoy gr 4
19	ENTRETOISE	A 182 F 316 L
17	BAGUE DE GUIDAGE INFERIEURE	Alliage base Ni type Colmonoy gr 4
14	BIELLE	A 182 F 316 L
13	GOUPILLE	Z 2 CN 18.10
12	AXE EPAULE	Z 6 CND 17.04
11	GOUPILLE	Z 2 CN 18.10
10	AXE	Z 6 CND 17.04
9	TAQUET	A 182 F 316 L
8	GOUPILLE	Z 2 CN 18.10
7	ECROU	Z 6 CND 17.04
6	RONDELLE	Z 2 CN 18.10
5	BRAS DE CLAPET	A 351 CF 3 C
3	OBTURATEUR	A 182 F 316 L
2	SIÈGE	A 182 F 316 L
1	CORPS	A 351 CF 3 C

Clapet prévu avec 100m. de câble livré séparément en bobine de 1000m.



Contrat N° 2869703
КОНТРАКТ

Ду	Дн	МВ	Мр	ГВ	Гр	Мп3	Мп3	Мп3	Мп3	Мп3	Мп3	Мп3
мм	мм	кгс.м	кгс.м	кгс	кгс	кгс.м	кгс.м	кгс.м	кгс.м	кгс.м	кгс.м	кгс.м
100	108.9	484	1274	852	2 240	649	1 065	759	1 210	849		

PIECES DE RECHANGE RECOMMANDEE
РЕКОМЕНДУЕМАЯ ЗАПЧАСТЬ

base Ni type Colmonoy grade 4
Сплав на никелевой основе типа "Кольмоной" 4

REP. ПОЗ. 7 12 21 33 35 39 40 46
A GRAISSER AU MONTAGE
СМАЗКА ПРИ МОНТАЖЕ
NOTICE D'EXPLOITATION N° 3156
ИНСТРУКЦИЯ ПО ЭКСПЛУАТАЦИИ N° 3156

Centrale Nucléaire de "KOZLODUI" BLOCK N°6
АТОМНАЯ СТАНЦИЯ "КОЗЛОДУЙ" ЧАСТЬ N° 6

DESIGNATION	N° PLAN	MATIERE
CLAPET A VALENTIN	221913	A 182 F 316 L