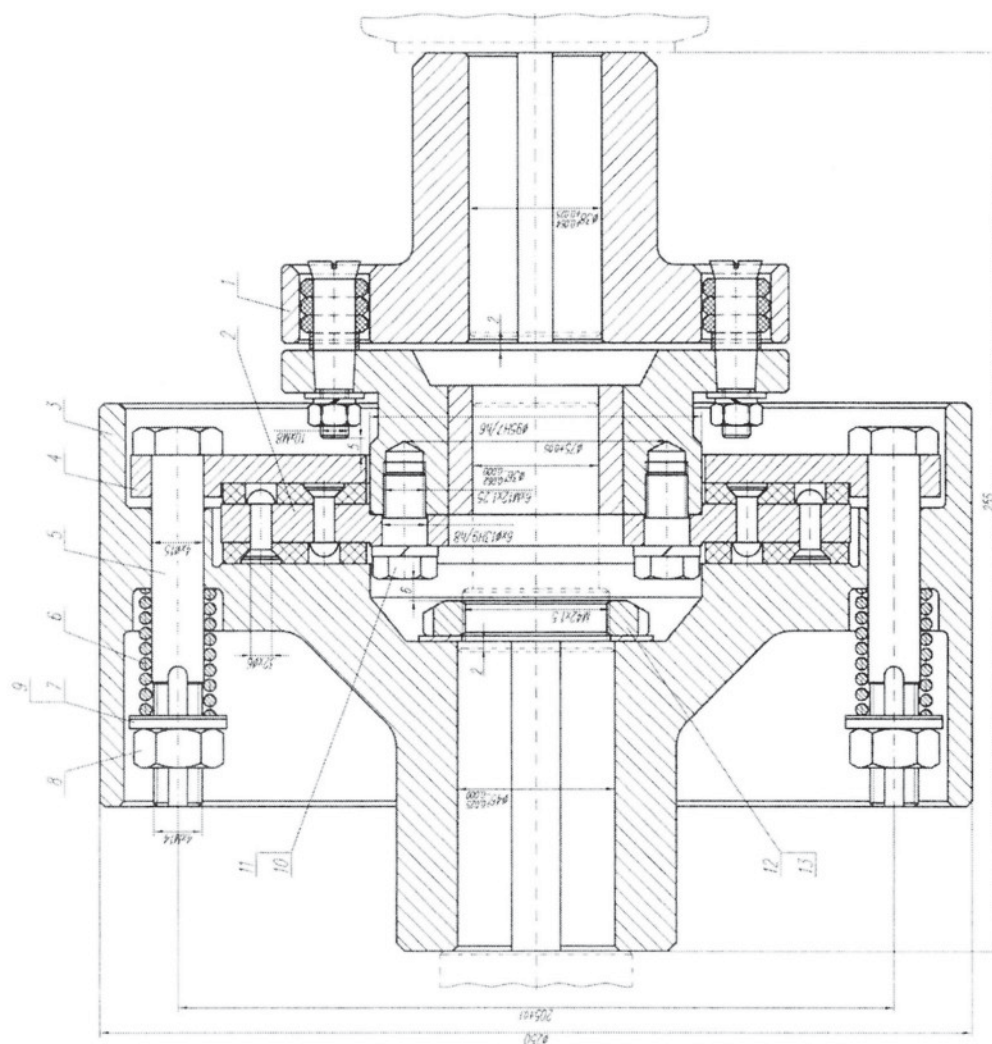


Разработано : от "АЕИ Коломбо" ЕАД
Собственост : на "АЕИ Коломбо" ЕАД



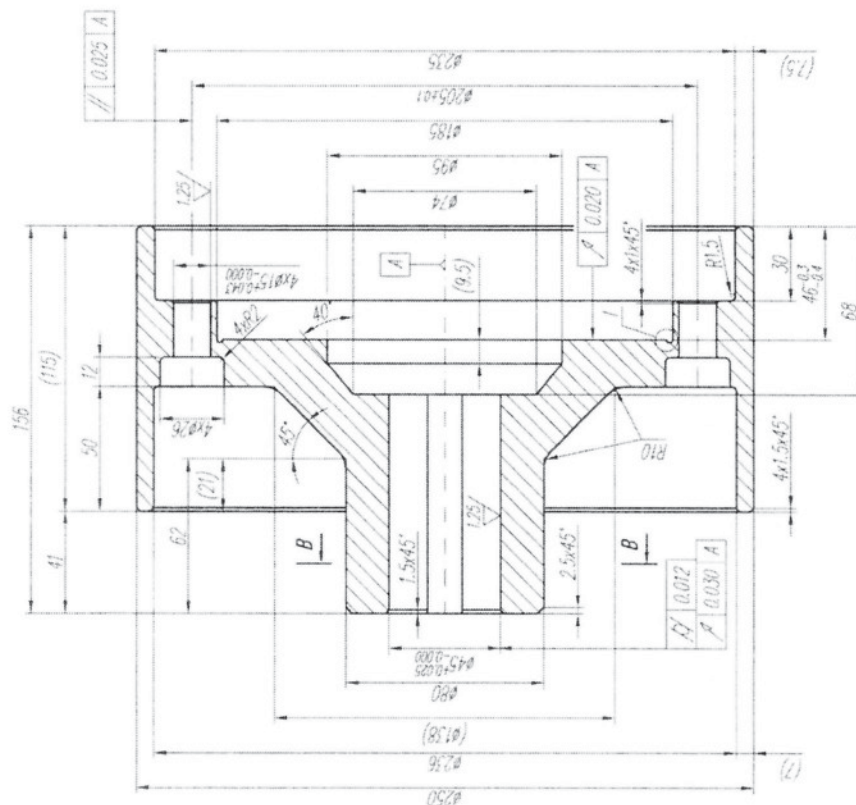
По се балансира димензио

2. Непосочинене грмуци откопувача на размерите 1-14 5/8 1499-20

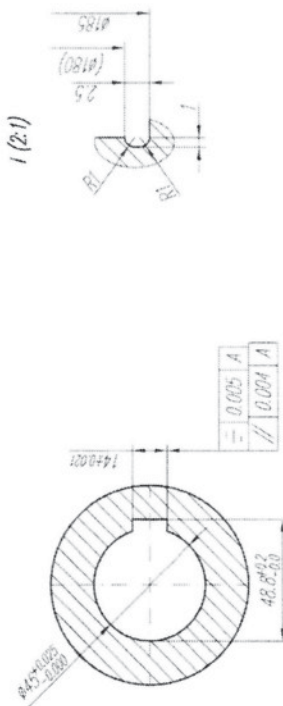
Поз.	Описание	Мощн. 1-1	Маса	Наименование	Кол.	Материал	Забел.	Возва соединителен за мотор резултатив на състав в БПС-1	"АГН Козловград" БАН	24.00.0020.00 НРР-5863.00.00.00
13	Шабла осигурителна М2х15 БПС 1911				1					
12	24.00.0020.00 НРР-5863.00.00.07			Голяма М2х15	1					
11				Шабла пружина 2 13 Н	6					
10	24.00.0020.00 НРР-5863.00.00.06			Вител М12х25	6					
9				Шабла М14 БПС 14434-78	4					
8				Голяма М14-8 БПС 1250-83	4					
7	24.00.0020.00 НРР-5863.00.00.05			Шабла осигурителна	4					
6	24.00.0020.00 НРР-5863.00.00.04			Пружина	4					
5	24.00.0020.00 НРР-5863.00.00.03			Болт М2х100	4					
4	24.00.0020.00 НРР-5863.00.00.02			Диск пружинич	1					
3	24.00.0020.00 НРР-5863.00.00.01			Мфр	1					
2	24.00.0020.00 НРР-5863.00.00.00			Диск пружин	1					
1	24.00.0020.00 НРР-5863.00.00.00			Соединителна електричен	1					

Този документ е собственост на "АБЛ Козлево". ЕАД. Всяко подобно разпространение и публикуване се разглежда като нарушение с писменото съгласие на собственика.

Разработено: от "АЕЦ Козлодуй" ЕАД
Собственост: на "АЕЦ Козлодуй" ЕАД



B-B




1. Покрытия – без присъединителни и работни повърхнини – грунд оксиден
– боя еластична – цвѐта да се определят от заливателя
2. Непосочените гранични отклонения на размерите 1–11 БДС 14999–80.

[illegible]

MP

$P=50\text{mm}$
 $P=345.96\text{mm}$
 $P=46$
 $t=5.57$
 $b=18.5$
 $r=0.5$
 Двужина при певно сбиране $t_s=31.5$
 Номинална држина $t_n=35.97$

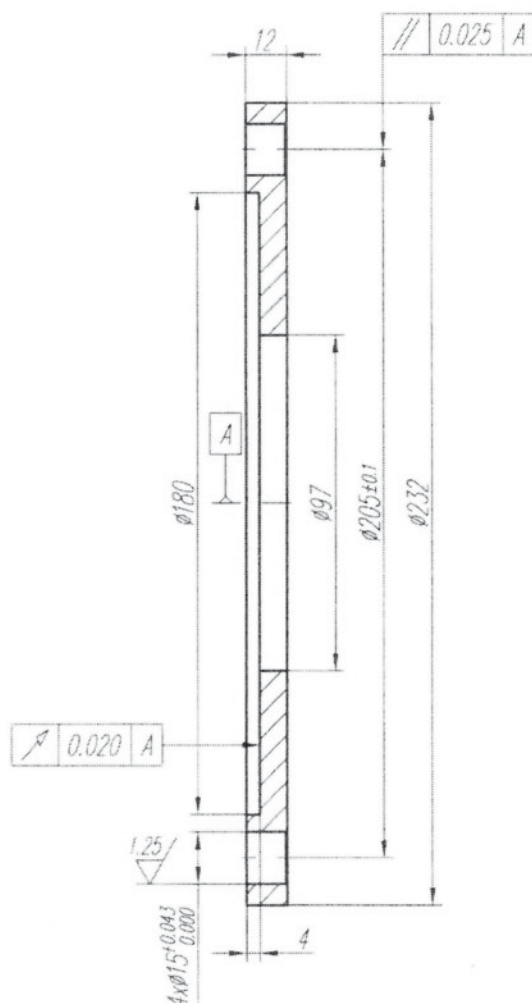
					Масса		Пружина стомана 1.1200
					Лист		Пружина
						"АЕЦ Козлодуй"	
						EAD	24.00.000.00.PTR.5868.00.00.004

Непосочетените гранични отклонения на размерите 1-14 БДС 14999-80.

Този документ е собственост на "АЕЦ Козлодуг" ЕООД. Всяко позволяване, разгласяване и публикуване се разрешава единствено с писменото съгласие на собственика.

Разработено : от "АЕЦ Козлодуй" ЕАД
Собственост : на "АЕЦ Козлодуй" ЕАД

2.5

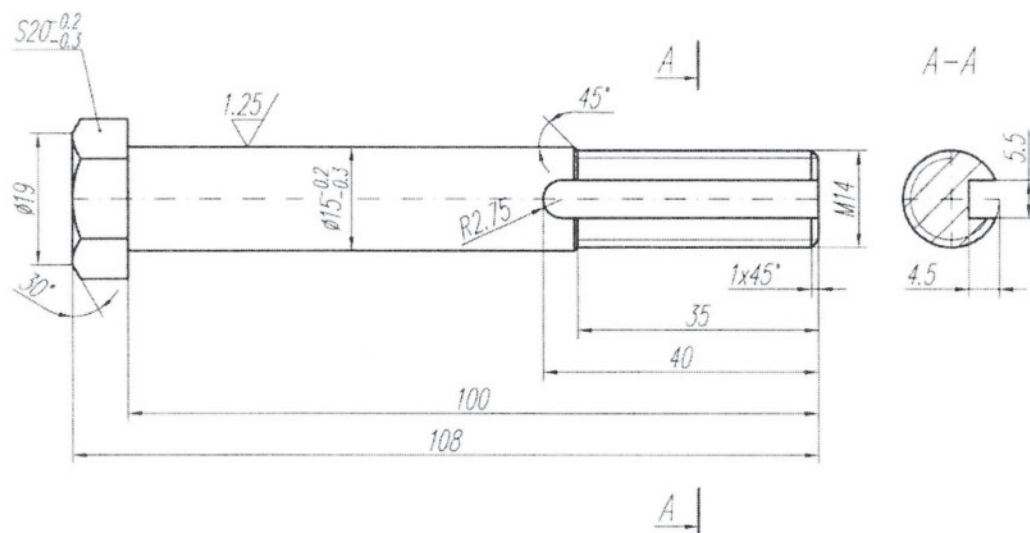


1. Неозначените фаски $0.5 \times 45^\circ$ – 4 броя
2. Покритие – без присъединителни и работни повърхнини
 - грунд епоксиден
 - боя епоксидна – цвета да се определи от заявителя
3. Непосочените гранични отклонения на размерите 1–11 БДС 14999–80.

				Мащаб 1:2	Маса		C22 БДС EN 10083-2
				Лист	Диск притискащ		
				"АЕЦ Козлодуй" ЕАД		24.00.000.00.РПР.5868.00.00.02	

Този документ е собственост на "АЕЦ Козлодуй" ЕАД. Всяко ползване, разгласяване и публикуване се разрешава единствено с писменото съгласие на собственика.

Разработено : от "АЕЦ Козлодуй" ЕАД
Собственост : на "АЕЦ Козлодуй" ЕАД



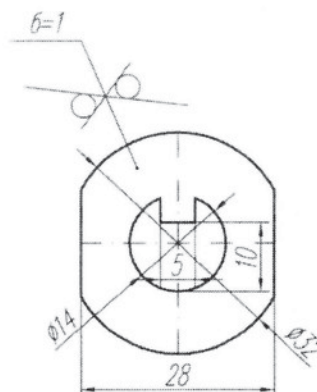
1. Болта да се изработи с клас на якост 8.8 по БДС 1175-80
2. Непосочените гранични отклонения на размерите 1-14 БДС 14999-80

				Мащаб 1:1	Маса		виж т.1
				Лист	Болт М14х100		
				"АЕЦ Козлодуй" ЕАД		24.00.000.00.РПР.5868.00.00.03	

Този документ е собственост на "АЕЦ Козлодуй" ЕАД. Всяко ползване, разгласяване и публикуване се разрешава единствено с писменото съгласие на собственика.

Разработено : от "АЕЦ Козлодуй" ЕАД
Собственост : на "АЕЦ Козлодуй" ЕАД

Rz20

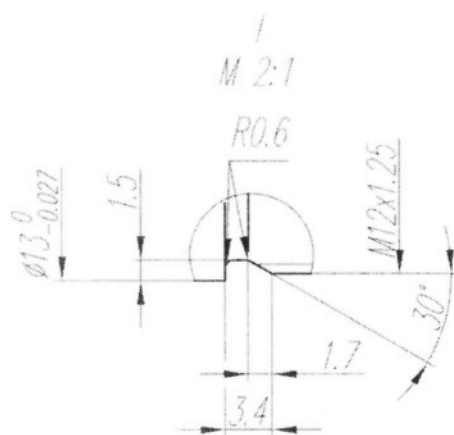
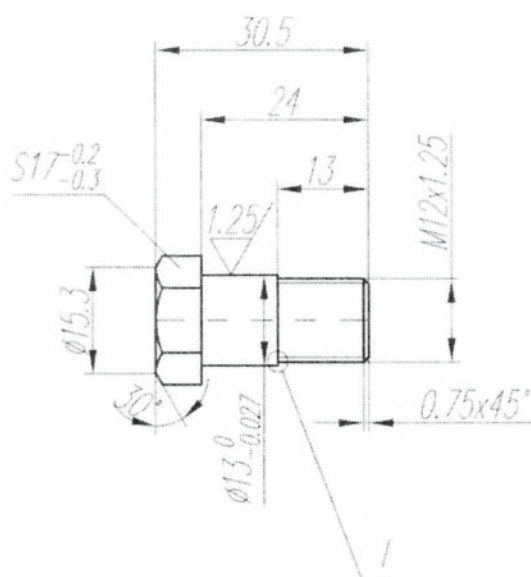



1. Не се допускат остри ръбове
2. Непосочените гранични отклонения на размерите 1-14 БДС 14999-80

				Мащаб 1:1	Маса		C22 БДС EN 10083-2
				Лист	Шайба осигурителна		
				"АЕЦ Козлодуй" ЕАД		24.00.000.00.РПР.5868.00.00.05	

Този документ е собственост на "АЕЦ Козлодуй" ЕАД. Всяко използване, разпространяване и публикуване се разрешава единствено с писменото съгласие на собственика.

Собственост : на "АЕЦ Козлодуй" ЕАД

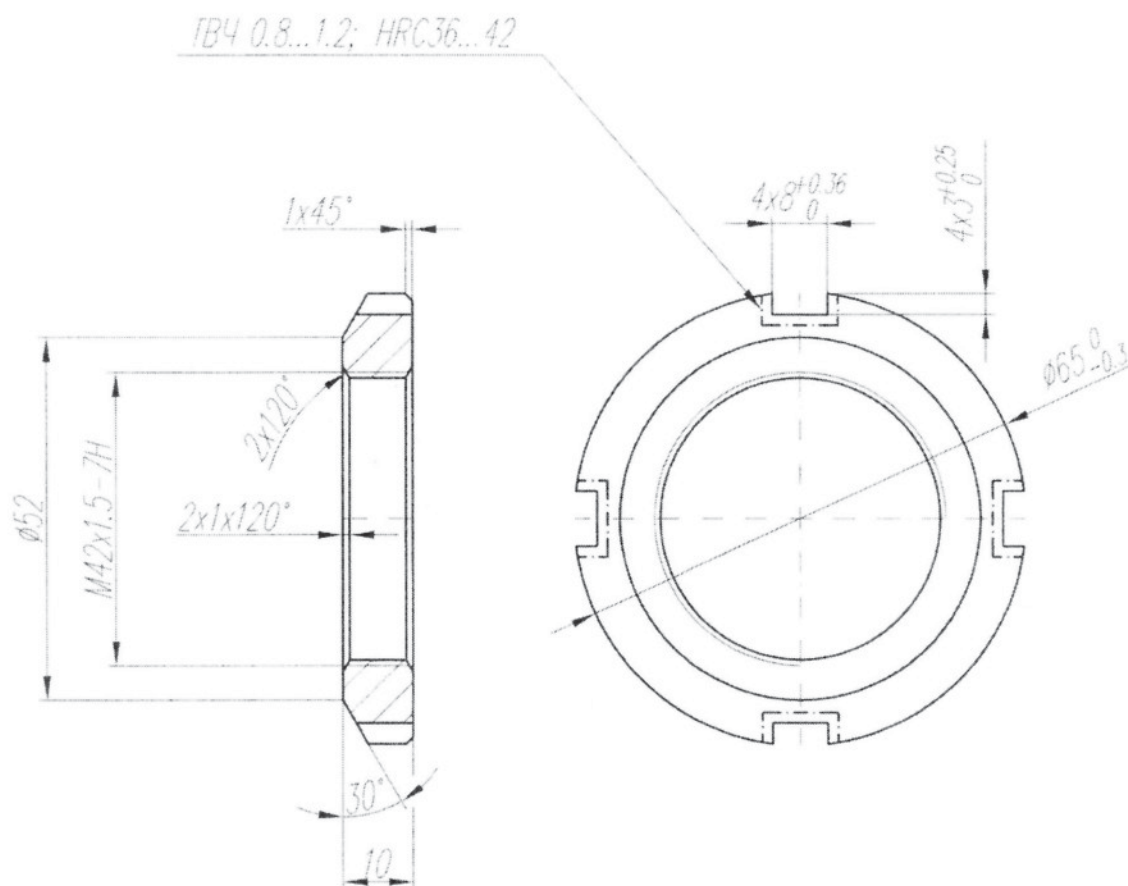


				Масштаб 1:1	Масса		C45 БДС EN 10083-2
				Лист	Винт М12х1.25		
				"АЕЦ Козлодуй" ЕАД			24.00.000.00.РПР.5868.00.00.06

Този документ е собственост на "АЕИ Козлово" ЕАД. Всяко позволяване, разгласяване и публикуване се разрешава единствено с писменото съгласие на собственика.

Разработено : от "АЕЦ Козлодуй" ЕАД
Собственост : на "АЕЦ Козлодуй" ЕАД

2.5/



1. Обемно закаляване HRC 26...32.
2. Покритие: химическо оксидиране с последващо промасляване ГОСТ 9.306-85.
3. Непосочените гранични отклонения на размерите 1-14 БДС 14999-80.

				Мащаб 1:1	Маса		34Cr БДС EN 10083-1
				Лист	Гайка M42x1.5		
				"АЕЦ Козлодуй" ЕАД		24.00.000.00.РПР.5868.00.00.07	

Този документ е собственост на "АЕЦ Козлодуй" ЕАД. Всяко използване, разгласяване и публикуване се разрешава единствено с писменото съгласие на собственика.

6
7
8

1
2
3
4
5

$\varnothing 115 \pm 0.1$

$\varnothing 75 \pm 0.08$

$\varnothing 200 \pm 0.08$

6200 ± 0.08

10×8

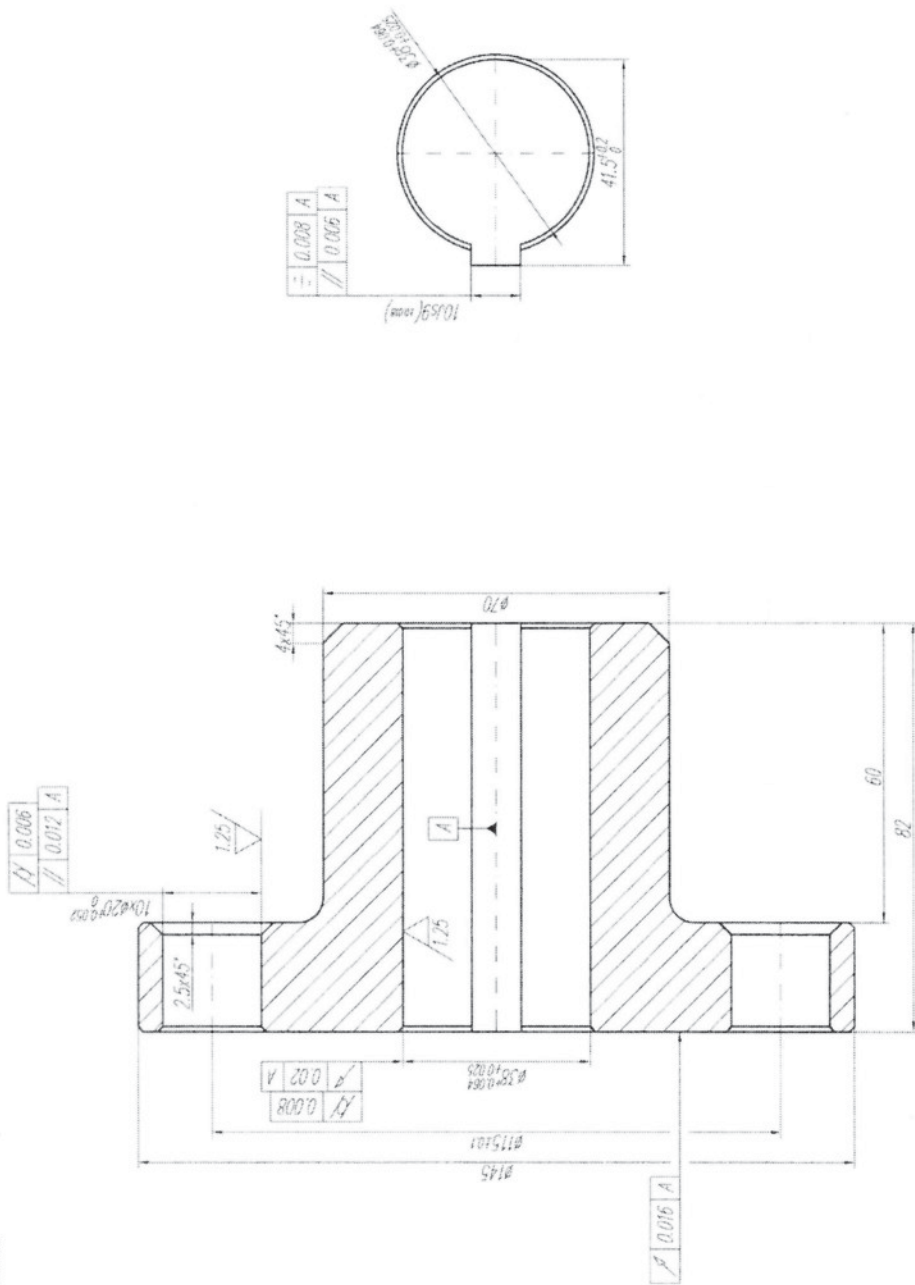
$6 \times M12 \times 1.25$

1. Да се балансира динамично.
2. Непосочените гранични отк.

Този документ е собственост на "АЕЦ

Разработено : от "АЕЦ Козлодуй" ЕАД
Собственост : на "АЕЦ Козлодуй" ЕАД

2.5



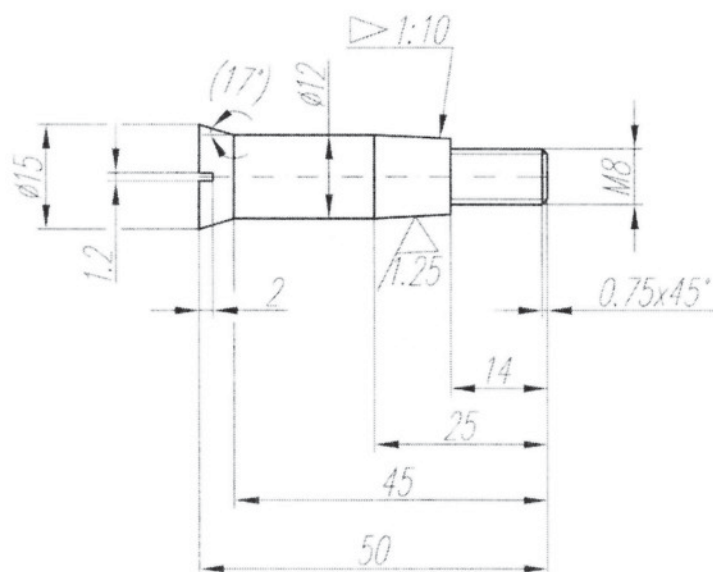
1. Острие ръбове да се притъпят.
2. Неозначените фаски да се изпълнят 1x45°.
3. Да се балансира динамично.
4. Покритие – без контактни, присъединителни и работни повърхнини.
5. Неозначените гранични отклонения на размерите 1-14 БД 14999-80.

Масаб	Маса	35 II гр. II ГОСТ 977-57
1:1	Лист	Диск II на еластичен съединител с гумени пръстени и полици
		"АЕЦ Козлодуй" ЕАД
		24.00.000.00.РПР.5868.01.00.01

Този документ е собственост на "АЕЦ Козлодуй" ЕАД. Всяко копиране, разпространение и публикуване се разрешава единствено с писменото съгласие на собственика.

Разработено : от "АЕЦ Козлодуй" ЕАД
Собственост : на "АЕЦ Козлодуй" ЕАД

2.5/



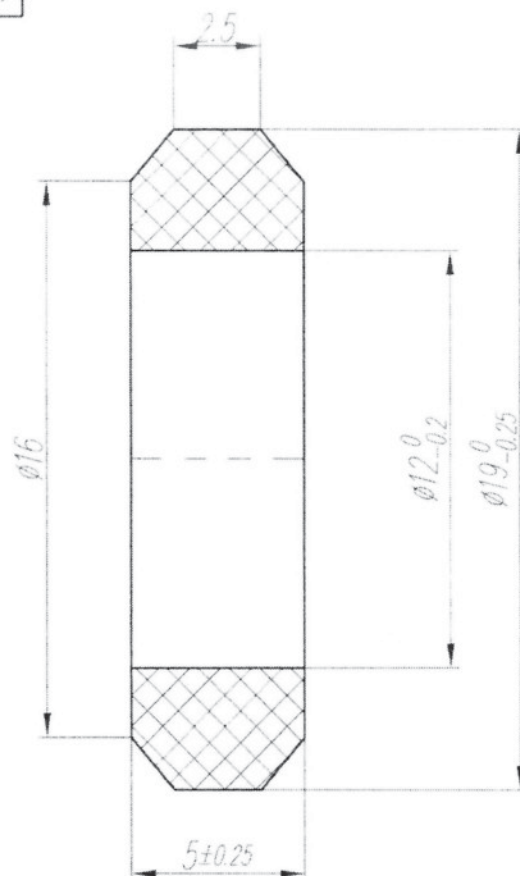
1. Непосочените гранични отклонения на размерите 1-14 БДС 14999-80.

				Машаб 1:1	Маса		C45 БДС EN 10083-2
				Лист	Палец		
				"АЕЦ Козлодуй" ЕАД		24.00.000.00.РПР.5868.01.00.02	

Този документ е собственост на "АЕЦ Козлодуй" ЕАД. Всяко използване, разгласяване и публикуване се разрешава единствено с писменото съгласие на собственика.

Разработено : от "АЕЦ Козлодуй" ЕАД

Собственост : на "АЕЦ Козлодуй" ЕАД



1. Физико-механични показатели:

- якост на опън в $\text{MN/m}^2 - \geq 6$;
- относително удължение при скъсване в % - $\geq 250\%$;
- остатъчно удължение в % - $\leq 30\%$;
- твърдост на готовите пръстени по Шор - 55-75;
- работна температура - $(-20 \text{ до } +50)^\circ\text{C}$;
- изтъркване (по Гросели) - $\leq 1100 \text{ cm}^3/\text{kWh}$;
- коеф. на стареене (по Гир) при 70°C в течение на 144 часа - ≤ 0.7 ;
- продължително напрежение на смачкване - 2 MN/m^2 .

2. Допустими дефекти по повърхността пръстените:

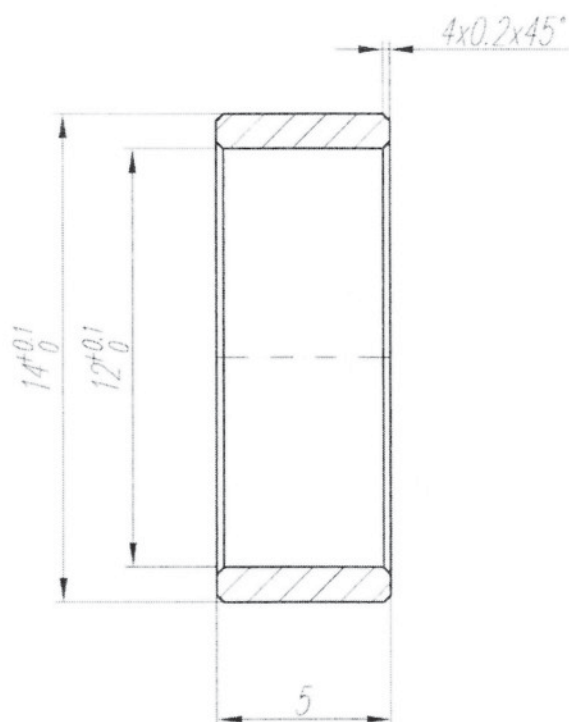
- разместване и големина на изпресовката 0.05 mm
- дълбочина по делителната линия $0.15 \times 0.05 \text{ mm}$
- следи от зашлифоване 0.4 mm
- дълбочини по повърхността $0.05 \times 1 \text{ mm}$
- чужди включения/дължина и ширина/ 0.3 mm
- брой дефекти на всеки 30 mm от дължината на окръжността на пръстените, не повече от 1.

3. Непосочените гранични отклонения на размерите 1-14 БДС 14999-80.

				Мащаб	Маса		
				5:1			
				Лист	Пръстен за еластична втулка		
				"АЕЦ Козлодуй"			
				ЕАД			24.00.000.00.РПР.5868.01.00.03

Разработено : от "АЕЦ Козлодуй" ЕАД
Собственост : на "АЕЦ Козлодуй" ЕАД

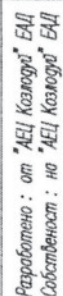
2.5



1. Непосочените гранични отклонения на размерите 1-14 БДС 14999-80.

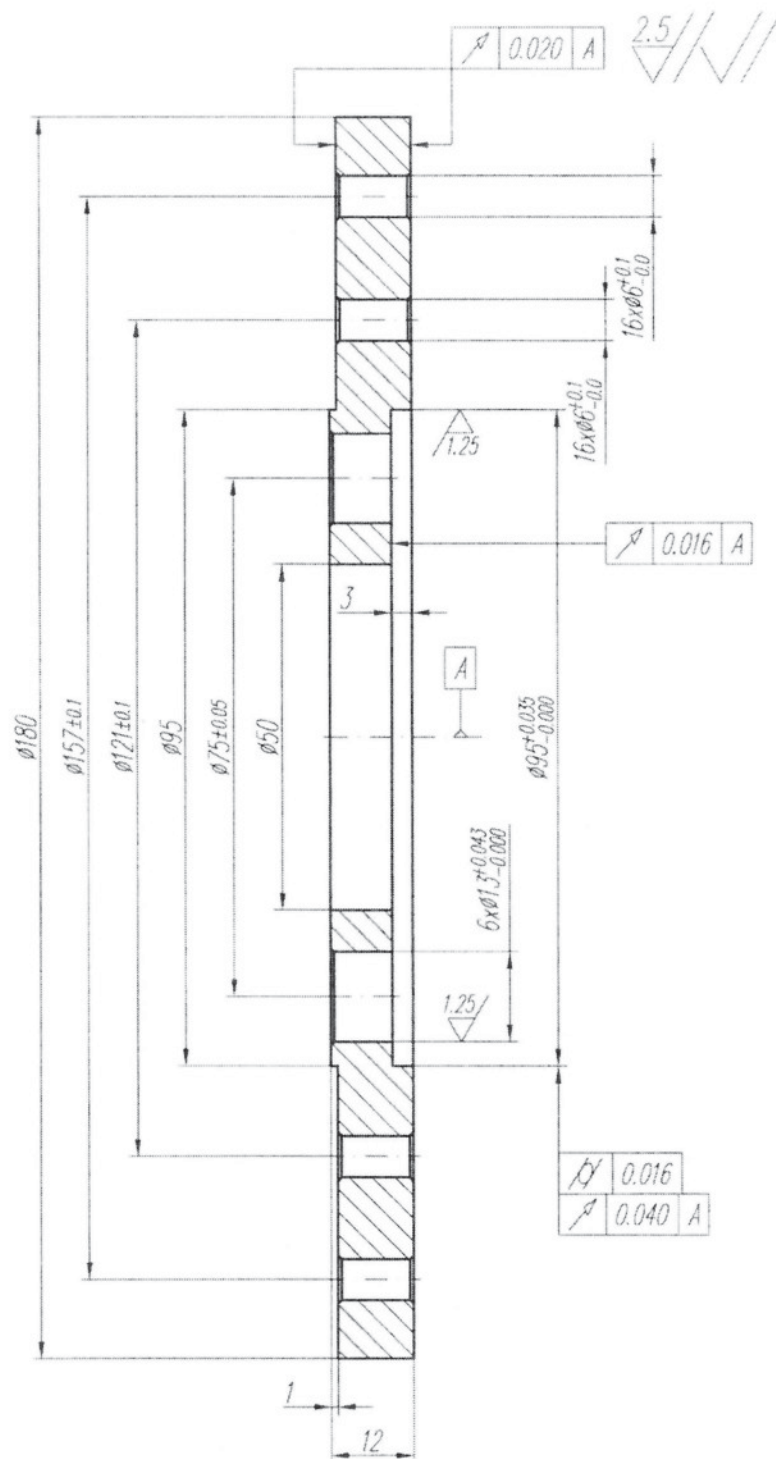
				Мащаб	Маса		C22 БДС EN 10083-2
				5:1			
				Лист	Втулка дистанционна		
				"АЕЦ Козлодуй" ЕАД		24.00.000.00.РПР.5868.01.00.04	

Този документ е собственост на "АЕЦ Козлодуй" ЕАД. Всяко ползване, разгласяване и публикуване се разрешава единствено с писменото съгласие на собственика.

[illegible]

Този документ е собственост на "АЕЦ Козлово" ЕООД. Всяко позволение, разгласяване и публикуване се разрешава единствено с писменото съгласие на собственика.

Разработено : от "АЕЦ Козлодуй" ЕАД
Собственост : на "АЕЦ Козлодуй" ЕАД



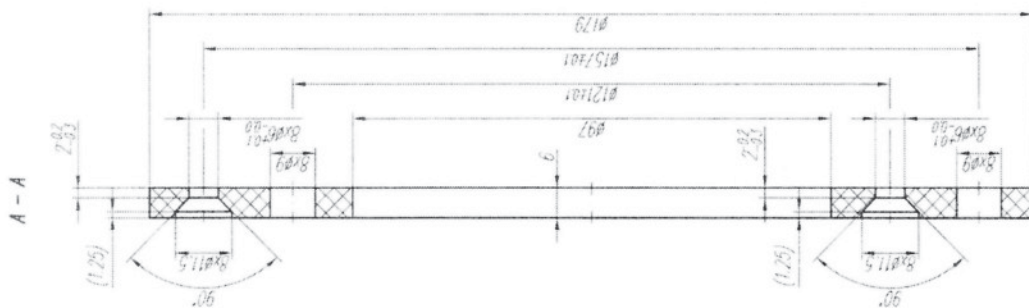
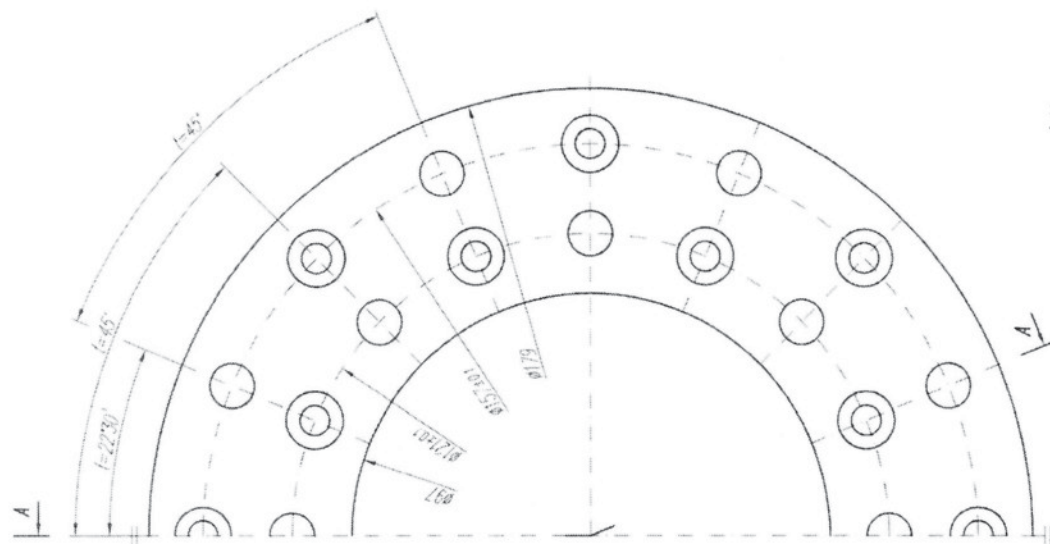
1. Неозначените фаски $0.5 \times 45^\circ$ – 70 броя

2. Непосочените гранични отклонения на размерите 1–11 БДС 14999–80.

			Мащаб 1:1	Маса		C22 БДС EN 10083-2
			Лист	Диск 1		
			"АЕЦ Козлодуй" ЕАД			24.00.000.00.РПР.5868.02.00.01

Този документ е собственост на "АЕЦ Козлодуй" ЕАД. Всяко използване, разпространяване и публикуване се разрешава единствено с писменото съгласие на собственика.

R280



1. Непосочените гранични отклонения на размерите 1-11 ЕДС 14999-80.

Мощност	1:1	Маса	ФРЕНОЛЪТЕ тип IXON I.1
Лист	Лист	Диск II	
		"АЕЦ Козлодуй" ЕАД	24.00.000.00.РПР.5868.02.00.02

Разработено : от "АЕЦ Козлодуй" ЕАД
Собственост : на "АЕЦ Козлодуй" ЕАД

Този документ е собственост на "АЕЦ Козлодуй" ЕАД. Всяко използване, разпространение и публикуване се разрешава единствено с писменото съгласие на собственика.

ТЕХНИЧЕСКА СПЕЦИФИКАЦИЯ (ТАБЛИЧЕН ВИД)

№ _____ / _____

за изработка и доставка на възел съединителен за мотор редуктор на саваци с електромеханично задвижване, по техническа документация на АЕЦ "Козлодуй" ЕАД, за нуждите на цех БПС

№	ИД по ВАН	Наименование	Технически характеристики	Мярка/мерна единица	Количество	Стандарт, нормативен документ, каталоген номер и др.	Други изисквания
1.	-	Съединител	Възел съединителен за мотор редуктор на саваци комплект от еластичен съединител и предпазен, регулируем, триещ съединител.	брой	15	Чертеж № 24.00.ОСО.00.РПР.5868.00 .00.00	-