



# “АЕЦ Козлодуй” ЕАД, гр. Козлодуй

ТЕЛЕФАКС	
ДО ВСИЧКИ ФИРМИ, ЗАКУПИЛИ ДОКУМЕНТАЦИЯ В ПРОЦЕДУРА НА ДОГОВАРЯНЕ С ОБЯВЛЕНИЕ С ОБЕКТ “ПРОЕКТИРАНЕ И ИЗГРАЖДАНЕ НА ПРЕЧИСТВАТЕЛНИ СЪОРЪЖЕНИЯ ЗА ТРЕТИРАНЕ НА ОТПАДЪЧНИТЕ ВОДИ ОТ ПОК “ЛЕДЕНИКА” НА “АЕЦ КОЗЛОДУЙ” ЕАД, ПРИРОДЕН ПАРК “ВРАЧАНСКИ БАЛКАН ”	ОТ: СИЙКА ПЕНКОВА ДИРЕКТОР „ИКОНОМИКА И ФИНАНСИ”
	НАШ № 3953
	ДАТА: 23.06.2011г
	ВАШ №
	БРОЙ СТРАНИЦИ (ОБЩО):7

Уважаеми дами и господа,

Във връзка с постъпили въпроси от Кандидат за участие в процедурата с горепосочения обект, Ви предоставяме следната информация:

**ВЪПРОС № 1:** Какви са емисионните норми на пречистените отпадъчни води в точката на заустване, с посочени от Вас географски координати? Бихте ли ни предоставили копие от Разрешителното за заустване или неговия проект, ако процедурата не е приключила?

**ОТГОВОР № 1:** Индивидуалните емисионни ограничения (емисионни норми), които следва да бъдат достигнати на изхода от пречиствателното съоръжение, преди заустване в сухото дере, са определени в *Съобщение съгласно чл. 62а, ал. 1 от Закона за водите*, изпратено от Басейнова Дирекция за управление на водите Дунавски район с център Плевен до Кмета на гр. Враца с писмо № ПВЗ-0008/17.06.2011 г. (Приложение № 1 – 1-ва стр.).

**ВЪПРОС № 2:** При остойностяването в Офертата, каква решетка за отделяне на неразтворените замърсители трябва да предвидим – автоматизирана с компактор за обезводняване и промиване на отпадъците или такава с ръчно почистване?

**ОТГОВОР № 2:** При остойностяването в офертата да се предвиди решетка за отделяне на неразтворените замърсители с ръчно почистване.

**ВЪПРОС № 3:** При огледа на съществуващото положение констатирахме наличие на тръба за изливане на отработените мазнини от кухнята в септичните шахти. Въпроса ни е къде трябва да предвидим монтаж на мазнинозадържател и контейнер за отработени масла – на изхода на кухнята, оразмерен само за нея или на входа на ПСОВ, оразмерен за цялото прогнозно количество отпадъчни води?

**ОТГОВОР № 3:** Монтажът на мазнинозадържателя и контейнера за отработени масла да се предвиди и в два варианта: 1) на изхода от кухнята; 2) на входа в ПСОВ

**ВЪПРОС № 4:** В техническото задание е посочено изискване да се използват по възможност съществуващите септични резервари. При огледа на място успяхме да заснемем само външните им размери, тъй като същите са в експлоатация и са запълнени. Бихте ли ни предоставили данни за техните вътрешни размери, коти на вливане, преливане и изливане в попивния кладенец?

**ОТГОВОР № 4:** Данните за вътрешните размери, коти на вливане, преливане и изливане в попивния кладенец за показани в Приложение № 2 – 4 стр.

**ВЪПРОС № 5:** При отсъствие на утвърдено трасе на “Колектор заустване” и геоложки доклад в мястото, определено за ПОСВ, как да предвидим в цената на офертата брутната стойност на разбиване и изкопаване, с извозване на скални маси. Предварителните данни показват, че целия район на ПОК “Леденика” е разположен върху скални породи с около 50 см. Хумусни покрития, а дължината на “Колектор заустване” е в порядъка на 600-700 м?

**ОТГОВОР № 5:** В цената на офертата изкопните работи на обекта да се предвидят в твърдоскални почви по взривен начин.

**ВЪПРОС № 6:** Допуска ли се разполагане на цялата ПОСВ надземно, в самостоятелна сграда на същото място?

**ОТГОВОР № 6:** Не е желателно разполагането на цялата ПОСВ надземно, в самостоятелна сграда

ДИРЕКТОР

“ИКОНОМИКА И ФИНАНСИ”

СИЙКА ПЕНКОВА



## РЕПУБЛИКА БЪЛГАРИЯ

Министерство на околната среда и водите

Басейнова дирекция за управление на водите  
Дунавски район с център Плевен

Изм. №ПВЗ-00008

гр. Плевен, 14.06.2011 г.

## СЪОБЩЕНИЕ

съгласно чл. 62а, ал. 1 от Закона за водите

На основание чл. 62а, ал. 1, във връзка с чл. 46, ал. 1, т. 3, буква "б" и чл. 52, ал. 1, т. 4 от Закона за водите (ЗВ) и постъпило Заявление в Басейнова дирекция за управление на водите в Дунавски район с център Плевен (БДУВДР) за откриване на процедура за издаване на разрешително за ползване на воден обект за заустване на пречистени отпадъчни води от съществуващ обект – Почивно-оздравителен комплекс (ПОК) "Леденика", общ. Враца, обл. Враца, придружено с изискващите се по чл. 60, ал. 1, ал. 2 и ал. 10 от ЗВ данни и документи, обявявам следното съобщение:

**1. Цел на заявеното използване на водите:** Заустване на поток от пречистени отпадъчни води формирани от съществуващ обект – Почивно-оздравителен комплекс (ПОК) "Леденика", общ. Враца, обл. Враца.

**2. Водно тяло, в което се предвижда използване на водите (воден обект):** сухо дере, водно тяло (EUCD\_RWB) **BG10G600R006**, поречието Огоста и западно от Огоста.

**3. Системи или съоръжения, чрез които ще се реализира използването:** Площадкова канализационна мрежа за отпадъчни води, модулно пречиствателно съоръжение и отвеждащ колектор за пречистените води до точката на заустване във водоприемника.

**4. Място на използване на водите, местност, административно-териториална и териториална единица, код по ЕКАТТЕ:** точка на заустване в сухо дере с географски координати СШ 43° 10' 31.6" и ИД 23° 28' 30.9", модулно пречиствателно съоръжение в имот №006023 в землището на с. Згориград, ЕКАТТЕ 30606, община Враца, област Враца.

**5. Проектни параметри на използването:**

5.1. Максимално разрешено количество за заустване – до **9000 м<sup>3</sup>/годишно** пречистени води.

5.2. Индивидуални емисионни ограничения (емисионни норми), които следва да бъдат достигнати на изхода на отвеждащия колектор за пречистени води, преди заустване в сухото дере:

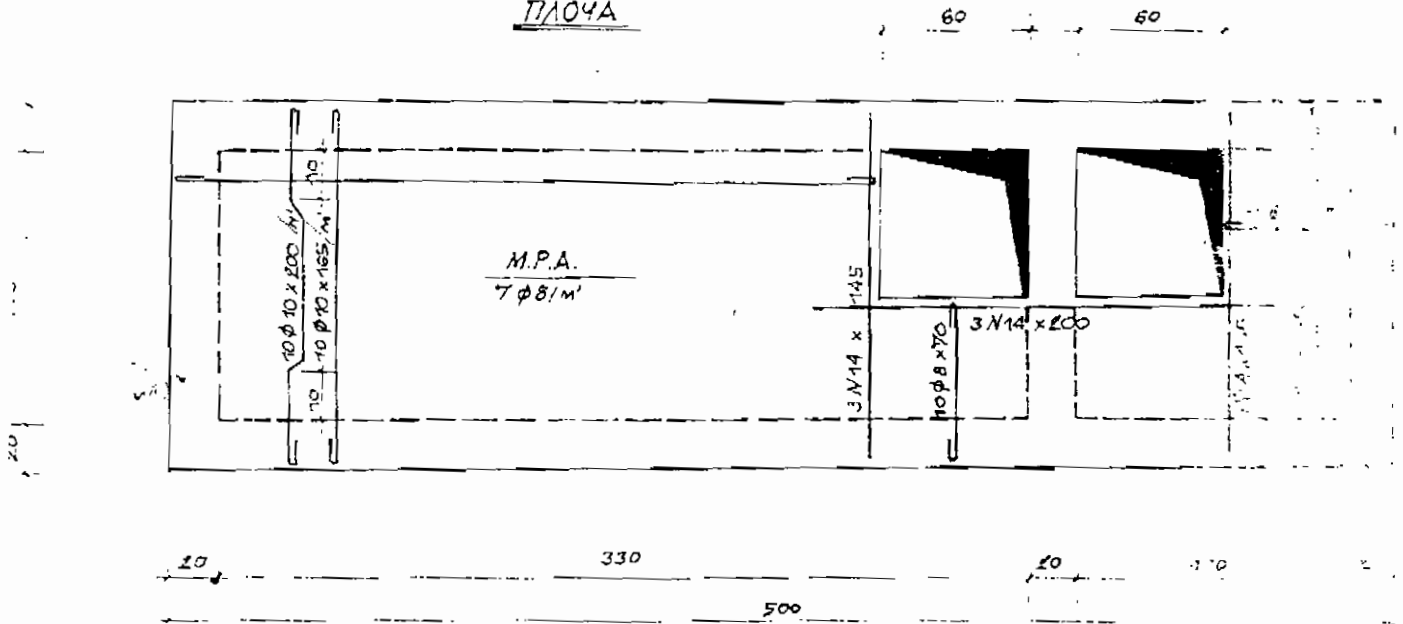
- Активна реакция, рН	-	<b>6,0 – 8,5</b>
- Нерастворени вещества	-	<b>до 50 мг/л</b>
- БПК <sub>5</sub>	-	<b>до 15 мг/л</b>
- ХПК (бихроматна)	-	<b>до 70 мг/л</b>
- Екстрахируеми вещества (с тетрахлорметан)	-	<b>до 3 мг/л</b>

5.3. Срок за достигане на индивидуалните емисионни ограничения – **Три месеца от началото на действие на разрешителното.**

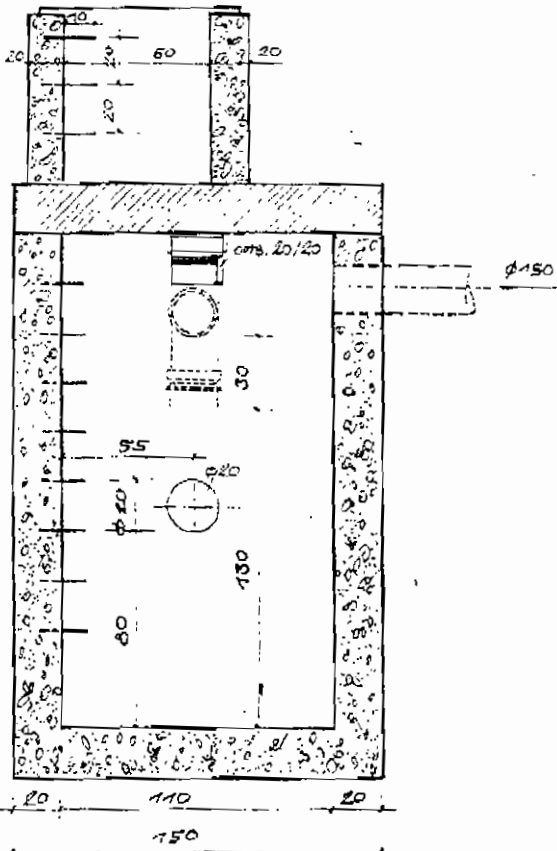




ПЛОЧА



РАЗРЕЗ Б-Б



СЕПТИЧНА ЯМА

М 1:20

ЧЕРТЪК
ЧЕРТЪК
ЧЕРТЪК
ФАЗА
ПРЕЗИДЕНТ
Г. ПРОЕКТАНТ
ПРОЕКТАНТ
ПРОЕКТАНТ
ПРОЕКТАНТ

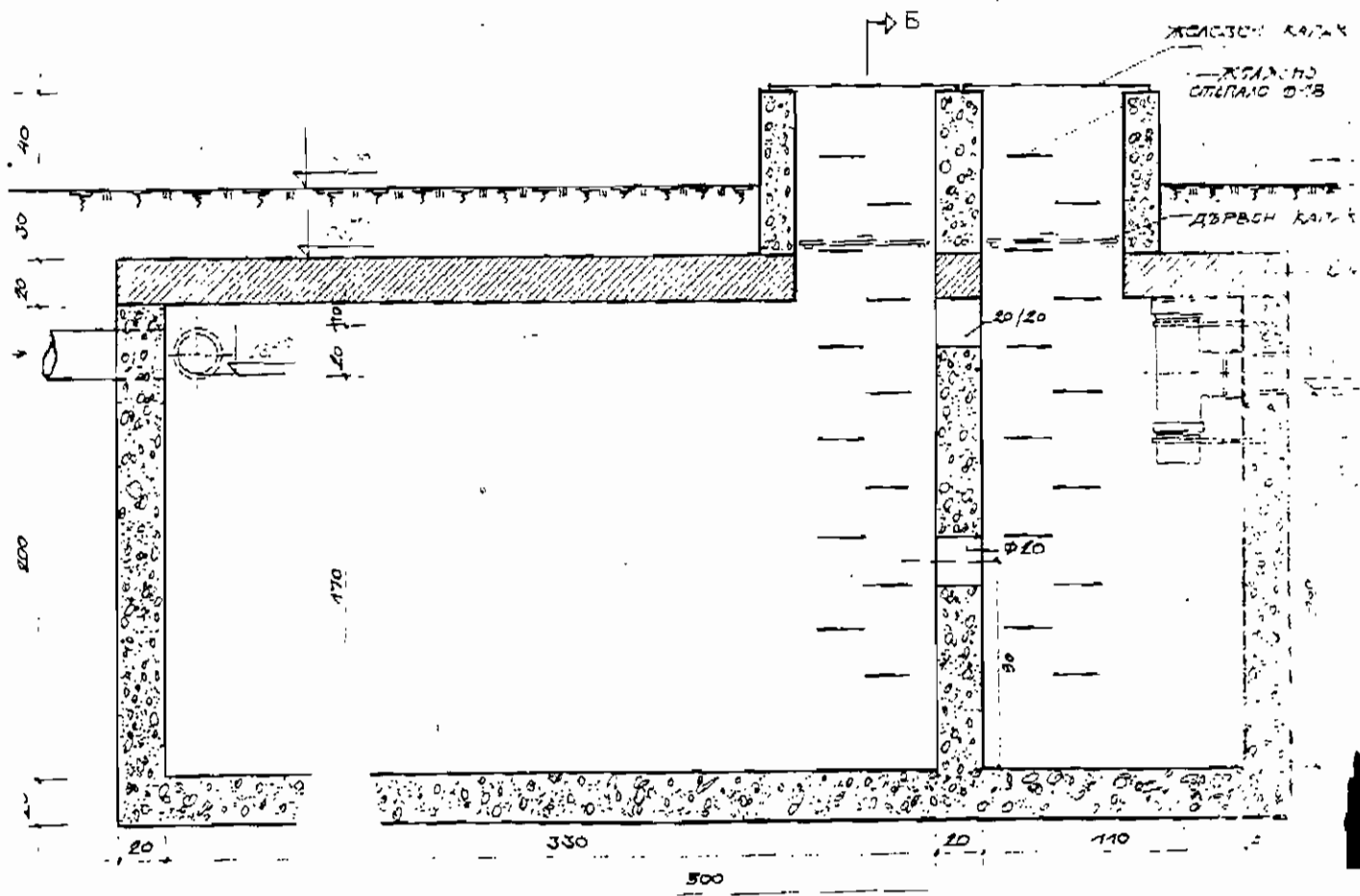
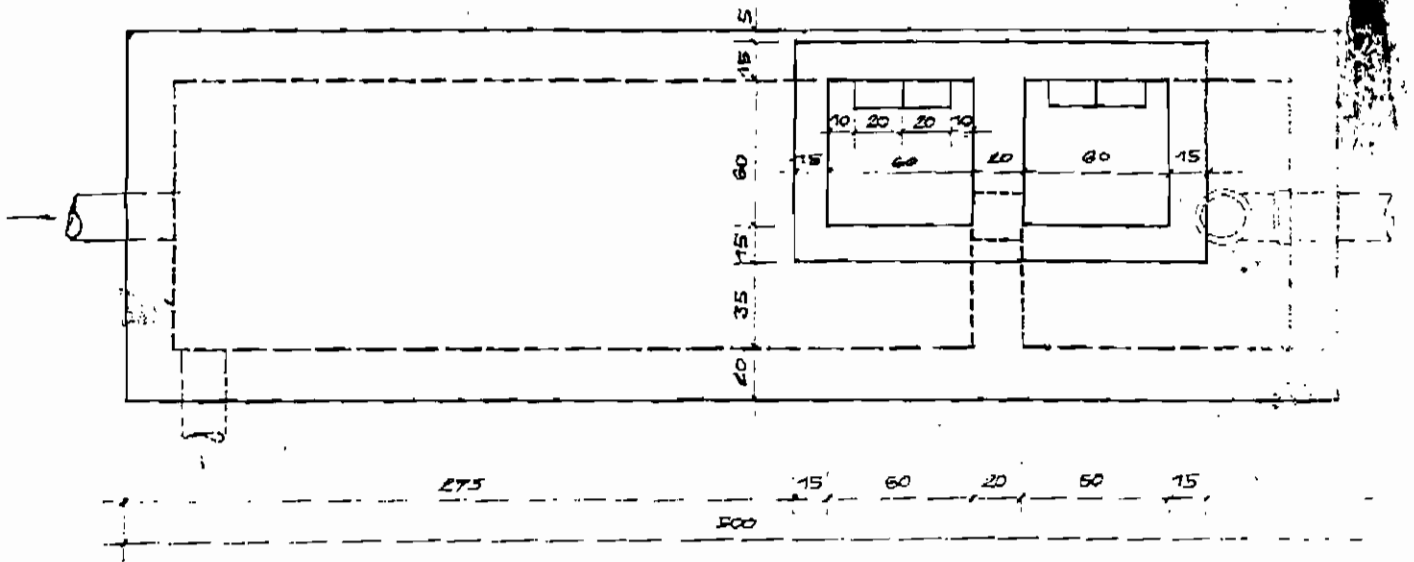
20/03 2011 04 20 8057

CANDM

#0638 P 003

4

РАЗРЕЗ А-А





20/03 2011

04 20 6057

САНДН

#0639 P 002

ДИМЕР

ОБЕКТ: ЮЧИННА СТАНЦИЈА С  
 ЧЕРТЕН "Јадеулка" ЈИЛ А  
 ЧЕРТЕН: Државен Универзитет  
 ФАЗА: Р.П.  
 ПРЕЗИДЕНТ: [Signature]  
 ПРОЕКТАНТ: [Signature]  
 РЕКОНСТРУКЦИЈА: [Signature]

# ПОПИСЕН КЛАДЕНИЦА

М 1:25

