

„АЕЦ КОЗЛОДУЙ” ЕАД, гр. Козлодуй

България, 3321 Козлодуй, тел.: 0973 7 35 30, mail: document@npp.bg

ДО ВСИЧКИ

ЗАИНТЕРЕСОВАНИ ЛИЦА

РАЗЯСНЕНИЯ

ОТНОСНО: Провеждане на пазарна консултация на основание чл. 44 от ЗОП за предоставяне на индикативни предложения за „Внедряване на нова еталонна гама облъчвателна линия”.

УВАЖАЕМИ ДАМИ И ГОСПОДА,

Във връзка с провеждането на пазарни консултации за предоставяне на индикативни предложения за „Внедряване на нова еталонна гама облъчвателна линия”, „АЕЦ Козлодуй” ЕАД дава следните разяснения:

Въпрос 1: В т. 2.1.2 от Техническо задание №25.БиК.ТЗ.617 се изисква доставката на 6 броя радиоактивни източници, от които 4 броя Cs-137 с различна активност. Производителите в днешно време предлагат варианти, в които облъчвателната линия е оборудвана със защитни блокчета, които могат да намалят мощността на дозата от 0 до 1000 пъти. В този случай няма нужда от 4 отделни източника, което намалява стойността на линията.

Допустимо ли е предлагането на алтернативно техническо решение с вградени защитни блокчета, намаляващи броя на необходимите източници Cs-137, или наличието на точно 4 отделни физически източника е строго изискване към доставката?

Отговор 1: Допустимо е, ако защитните блокчета се управляват автоматично и не са стационарни. Трябва да има възможност движението на тези защитни блокчета да бъде извършено преди отварянето на оловната защита за стартиране/спиране на облъчването. Отварянето и затварянето на оловната защита трябва да става за време 1 секунда, за да има възможност за облъчване на ТЛД.

Въпрос 2: Като част от т. 2. 1. Гама облъчвателна линия е определено изискване по т. 2.1.3. Експозиционен резонатор. Молим за разяснение какво се има предвид под експозиционният резонатор?

Отговор 2: Под Експозиционен резонатор в по-старите гама облъчвателни линии се има предвид метален блок с определена дебелина и качества заложени от производителя, в който се помещава ИЙЛ неподвижно и който има отвор за насочване на лъчението в определена посока. Това не е колиматор.

Експозиционен резонатор не е задължителен елемент и зависи от технологичното решение на предложението облъчвател.

Въпрос 3: В т. 2.2.4.1 от Техническото задание е посочено изискване за „монтаж на приточна и изсмукваща вентилация за трикратна обмяна на въздуха в помещението за облъчване, ако производителя на гама облъчвателната линия го изисква”. Да разбирате ли, че ако производителя на гама облъчвателната линия не поставя такова изискване, то и изискването за вентилация автоматично отпада?

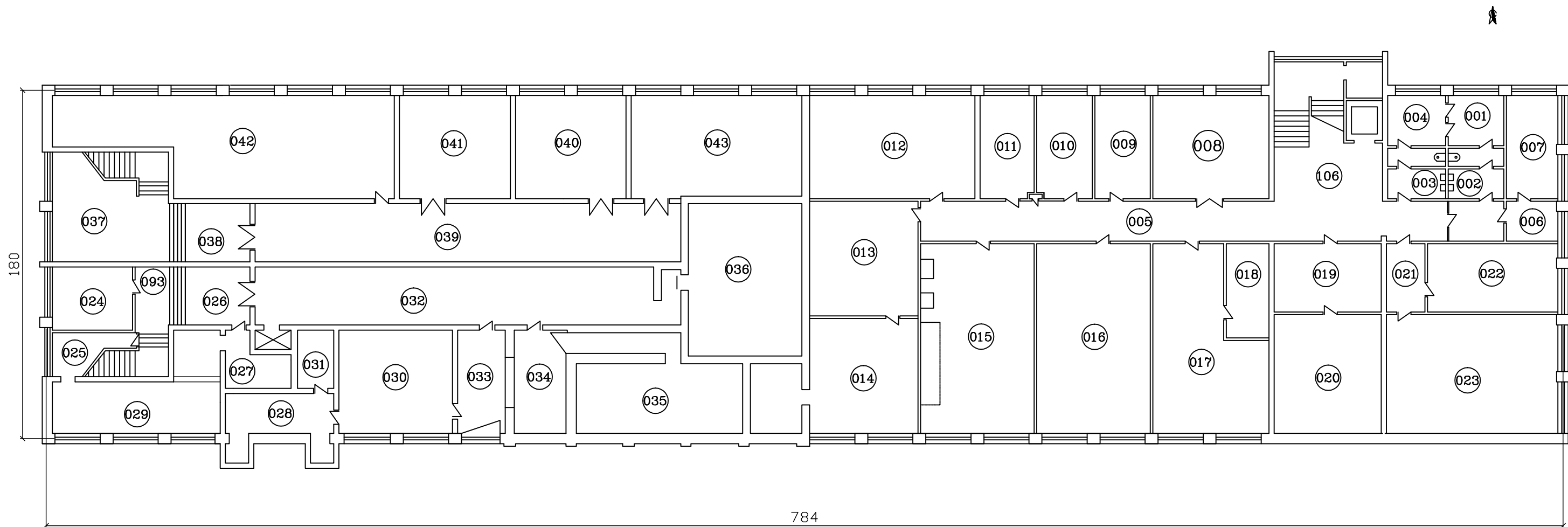
Ако производителя изисква по-голяма обмяна на въздуха, да речем петкратна обмяна, кое изискване да бъде водещо при изготвянето на офертата?

Отговор 3: Вентилационна система ще се монтира в помещението на гама облъчвателната линия, САМО при изисквания на производителя за монтаж с посочени от него параметри.

Въпрос 4: Моля да предоставите Приложение 2 (СБК-1 Кад. № 234 Сутерен № по ред 1) от Техническо задание №25.БиК.ТЗ.617 с добро качество. На приложената схема не се различават помещенията 032, 034, 035, както и цялостното разпределение на ниво сутерен.

Отговор 4: Приложена е нова схема:

Приложение: СУТЕРЕНЕН ЕТАЖ – КОТА – 1, 60 СБК-1



СУТЕРЕНЕН ЕТАЖ - КОТА - 1,60 СБК-1